



MAXIMUM CAPACITY

50t



MAXIMUM BOOM LENGTH

36m

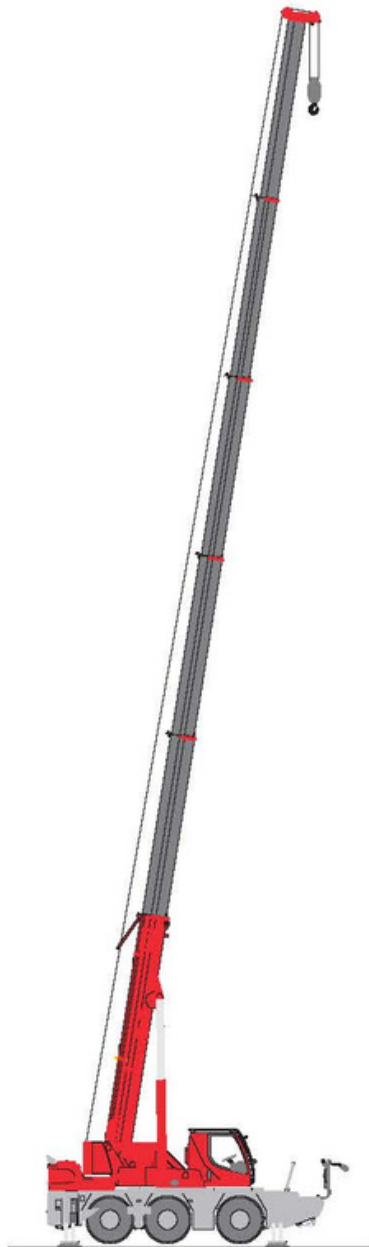
LTC1050-3.1

Boom/jib Combinations

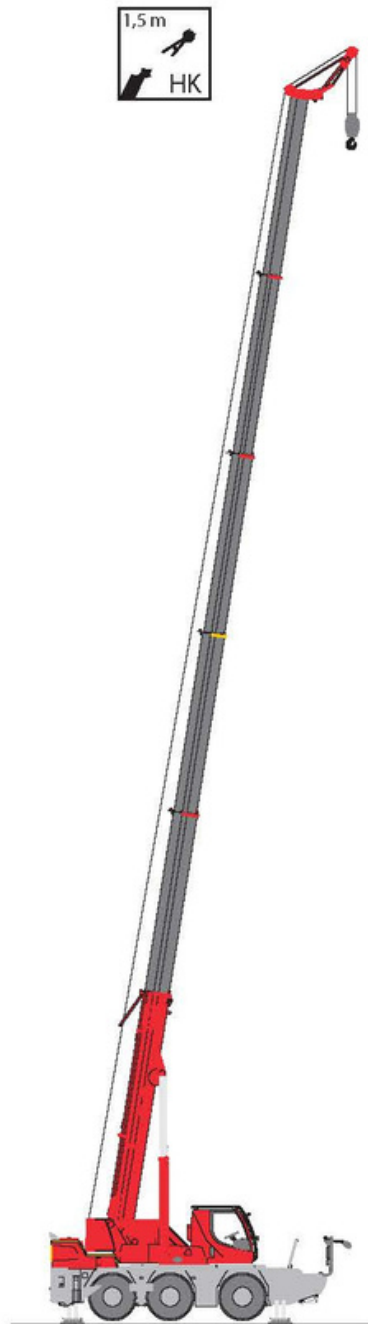
T Telescopic boom

K Mechanical swing away jib

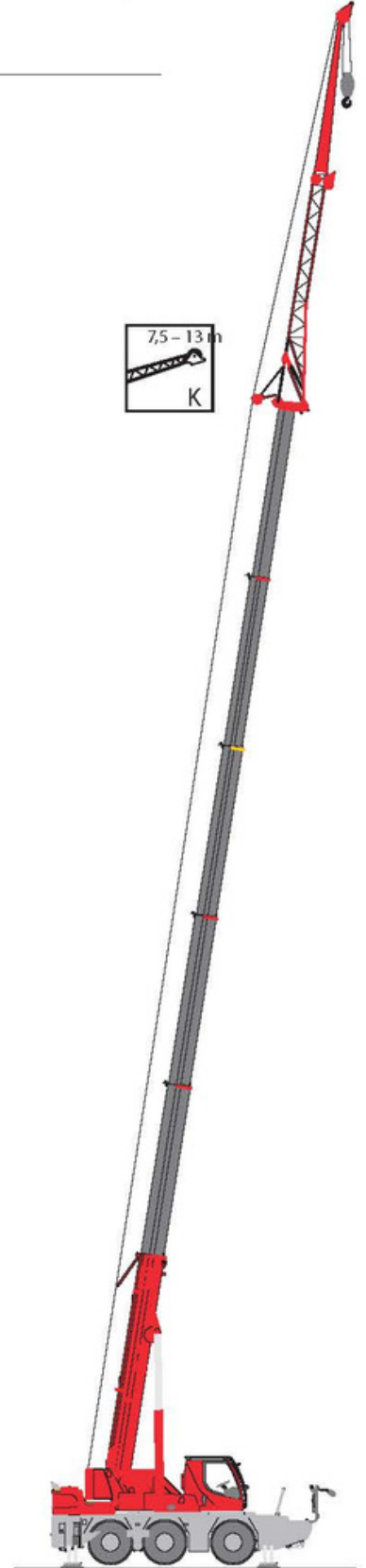
HK Mechanically adjustable assembly jib



T



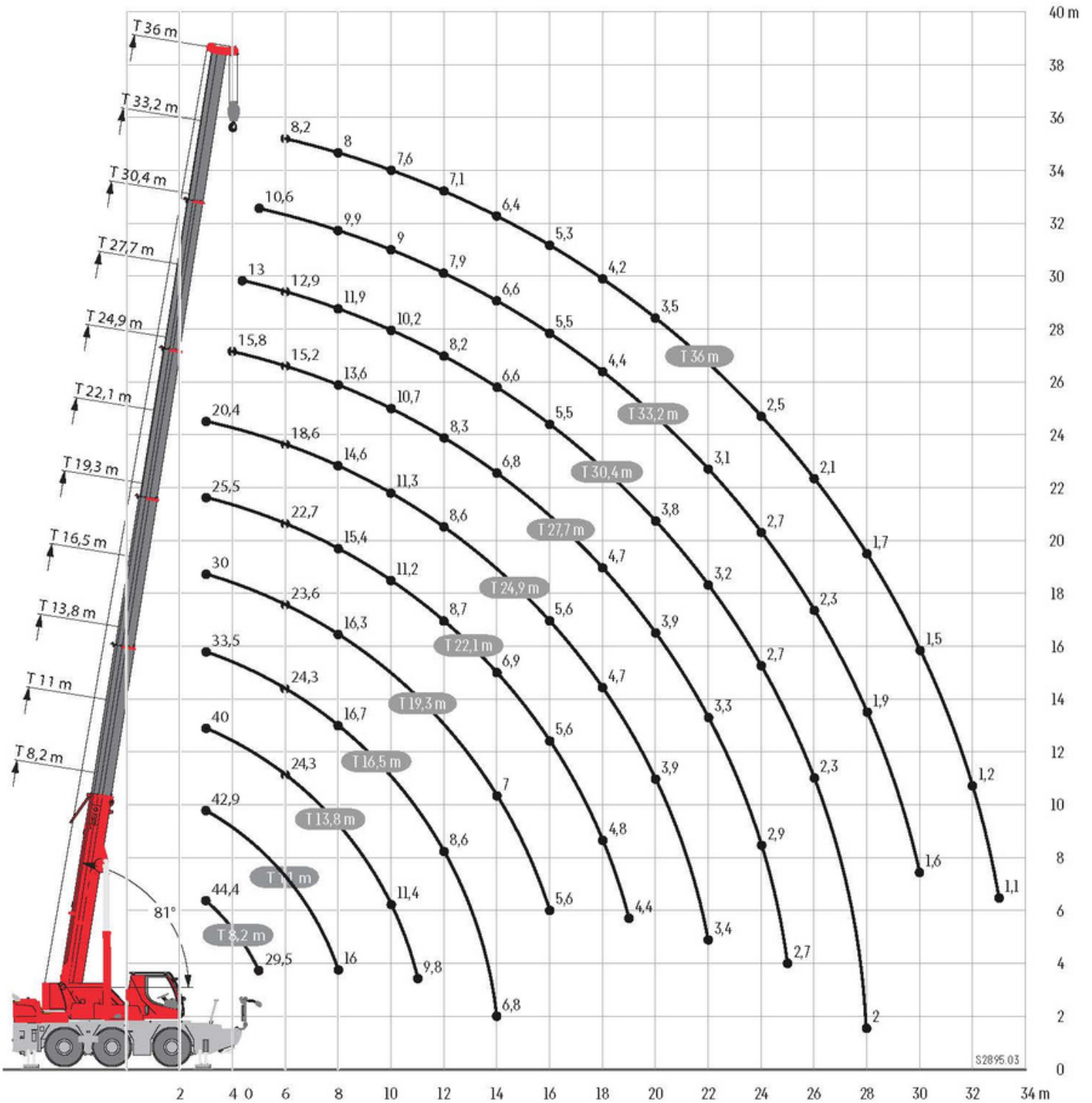
THK



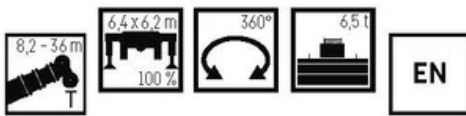
TK

S3194.01

LIFTING HEIGHTS



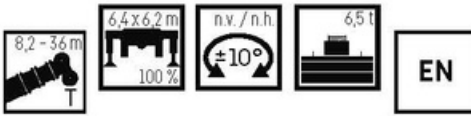
LIFTING CAPABILITIES



	8,2 m	11 m	13,8 m	16,5 m	19,3 m	22,1 m	24,9 m	27,7 m	30,4 m	33,2 m	36 m	
3	44,4	42,9	40	33,5	30	25,5	20,4					3
3,5	40,5	40,3	38,7	33,8	29,5	25,2	19,9					3,5
4	36,9	36,6	36	33,6	29,1	24,9	19,6	15,8				4
4,5	33,1	33,4	32,8	31,6	28,7	24,4	19,6	15,7	13			4,5
5	29,5	29,9	29,6	28,9	27,8	24	19,3	15,7	13	10,6		5
6		24,2	24,3	24,3	23,6	22,7	18,6	15,2	12,9	10,5	8,2	6
7		19,7	19,9	19,9	19,6	18,5	17,4	14,5	12,5	10,3	8,1	7
8		16	16,3	16,7	16,3	15,4	14,6	13,6	11,9	9,9	8	8
9			13,6	13,7	13,6	13,1	12,5	12,3	11,2	9,5	7,8	9
10			11,4	11,5	11,4	11,2	11,3	10,7	10,2	9	7,6	10
11			9,8	9,9	9,8	10	9,9	9,4	9	8,6	7,3	11
12				8,6	8,6	8,7	8,6	8,3	8,2	7,9	7,1	12
13				7,6	7,8	7,7	7,5	7,6	7,4	7,1	6,8	13
14				6,8	7	6,9	6,8	6,8	6,6	6,6	6,4	14
15					6,3	6,1	6,2	6,1	6,1	6,1	5,8	15
16					5,6	5,6	5,6	5,6	5,5	5,5	5,3	16
17						5,2	5,1	5,1	5	4,9	4,7	17
18						4,8	4,7	4,7	4,5	4,4	4,2	18
19						4,4	4,3	4,3	4,2	4,1	3,9	19
20							3,9	3,9	3,8	3,7	3,5	20
21							3,6	3,6	3,5	3,4	3,2	21
22							3,4	3,3	3,2	3,1	2,9	22
23								3,1	3	2,9	2,7	23
24								2,9	2,7	2,7	2,5	24
25								2,7	2,5	2,5	2,3	25
26									2,3	2,3	2,1	26
27									2,2	2,1	1,9	27
28									2	1,9	1,7	28
29										1,8	1,6	29
30										1,6	1,5	30
31											1,3	31
32											1,2	32
33											1,1	33
0°	13,5	9,4	7,3	6	4,6	3,9	3,2	2,6	2	1,5	1,1	0°

maxt301_101_00021_00_000

LIFTING CAPABILITIES

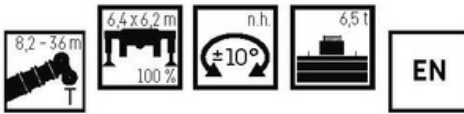


	8,2 m	11 m	13,8 m	16,5 m	19,3 m	22,1 m	24,9 m	27,7 m	30,4 m	33,2 m	36 m		
3	50	45	42,9	40	33,5	30	25,5	20,4				3	
3,5	43,4	41,3	41	38,7	33,8	29,5	25,2	19,9				3,5	
4	38	37,3	37	36	33,6	29,1	24,9	19,6	15,8			4	
4,5	33,7	33,6	33,8	32,8	31,6	28,7	24,4	19,6	15,7	13		4,5	
5	30,1	30	30,3	29,9	28,9	27,8	24	19,3	15,7	13	10,6	5	
6			24,9	24,8	25	23,6	22,7	18,6	15,2	12,9	10,5	8,2	6
7			20,4	20,7	20,1	19,6	18,5	17,4	14,5	12,5	10,3	8,1	7
8			16	16,3	16,7	16,3	15,4	14,6	13,6	11,9	9,9	8	8
9				13,6	13,7	13,6	13,1	12,5	12,3	11,2	9,5	7,8	9
10				11,4	11,5	11,4	11,2	11,3	10,7	10,2	9	7,6	10
11				9,8	9,9	9,8	10	9,9	9,4	9	8,6	7,3	11
12					8,6	8,6	8,7	8,6	8,3	8,2	8	7,1	12
13					7,6	7,8	7,7	7,5	7,6	7,5	7,1	6,8	13
14					6,8	7	6,9	6,8	6,8	6,6	6,6	6,4	14
15						6,3	6,1	6,3	6,1	6,1	6,1	5,9	15
16						5,7	5,6	5,7	5,6	5,5	5,5	5,3	16
17							5,2	5,1	5,2	5	5	4,8	17
18							4,8	4,7	4,7	4,6	4,5	4,3	18
19							4,4	4,3	4,3	4,2	4,1	3,9	19
20								4	4	3,8	3,8	3,6	20
21								3,7	3,7	3,5	3,5	3,3	21
22								3,4	3,4	3,3	3,2	3	22
23									3,1	3	2,9	2,8	23
24									2,9	2,8	2,7	2,5	24
25									2,7	2,6	2,5	2,3	25
26										2,4	2,3	2,1	26
27										2,2	2,1	2	27
28										2,1	2	1,8	28
29											1,8	1,6	29
30											1,7	1,5	30
31												1,4	31
32												1,3	32
33												1,1	33

* 180° - nach vorne - over front - en avant - sulla parte anteriore - hacia delante - стрела повернута вперед

t260_101_00007_00_000 / 00001_00_000

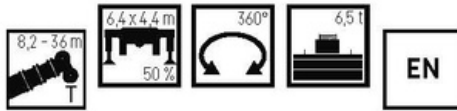
LIFTING CAPABILITIES



	8,2 m	11m	13,8m	16,5 m	19,3m	22,1 m	24,9 m	27,7 m	30,4 m	33,2 m	36 m	
3	45	42,9	40	33,5	30	25,5	20,4					3
3,5	41,3	41	38,7	33,8	29,5	25,2	19,9					3,5
4	37,3	37	36	33,6	29,1	24,9	19,6	15,8				4
4,5	33,6	33,8	32,8	31,6	28,7	24,4	19,6	15,7	13			4,5
5	30	30,3	29,9	28,9	27,8	24	19,3	15,7	13	10,6		5
6		24,9	24,8	25	24,7	22,9	18,6	15,2	12,9	10,5	8,2	6
7		20,9	21,1	21,1	20,9	21	17,7	14,5	12,5	10,3	8,1	7
8		17,9	18,1	18	18,3	18,1	16,5	13,7	11,9	9,9	8	8
9			15,8	15,7	16,1	15,4	14,5	12,9	11,2	9,5	7,8	9
10			13,3	13,5	13,4	13,1	12,4	11,9	10,6	9	7,6	10
11			11,3	11,4	11,3	11,1	10,8	10,8	9,9	8,6	7,3	11
12				9,8	9,7	9,6	9,8	9,5	9,1	8,2	7,1	12
13				8,6	8,5	8,8	8,6	8,4	8,1	7,8	6,8	13
14				7,6	7,6	7,8	7,6	7,4	7,4	7,2	6,5	14
15					7	6,9	6,7	6,8	6,7	6,5	6,3	15
16					6,3	6,2	6,2	6,2	6	6	5,9	16
17						5,6	5,7	5,6	5,6	5,6	5,4	17
18						5,1	5,2	5,1	5,1	5,1	4,9	18
19						4,7	4,8	4,8	4,7	4,6	4,4	19
20							4,4	4,4	4,3	4,2	4	20
21							4,1	4,1	3,9	3,9	3,7	21
22							3,8	3,8	3,6	3,6	3,4	22
23								3,5	3,4	3,3	3,1	23
24								3,2	3,1	3	2,9	24
25								3	2,9	2,8	2,6	25
26									2,7	2,6	2,4	26
27									2,5	2,4	2,2	27
28									2,3	2,2	2	28
29										2,1	1,9	29
30										1,9	1,7	30
31											1,6	31
32											1,5	32
33											1,3	33

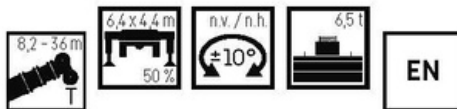
maxt_301_101_00004_00_000

LIFTING CAPABILITIES



	8,2 m	11 m	13,8 m	16,5 m	19,3 m	22,1 m	24,9 m	27,7 m	30,4 m	33,2 m	36 m	
3	38,3	38,1	37,9	33,5	30	25,5	20,4					3
3,5	34,5	34,7	34,5	32,5	28,9	25,2	19,9					3,5
4	30,4	30,8	29,3	26,9	25,6	23,6	19,6	15,8				4
4,5	26,7	26,3	24,7	23,5	22	20,4	19	15,7	13			4,5
5	22,7	22,4	21,5	20,5	19,2	17,9	17	15,6	13	10,6		5
6		16,8	16,9	16,1	15,2	14,6	14	13,1	12,4	10,5	8,2	6
7		12,9	13,3	13,1	12,4	12,3	11,6	11,2	10,7	10,1	8,1	7
8		10,3	10,7	10,7	10,9	10,4	10	9,6	9,3	8,7	8	8
9			8,8	9,2	9,1	8,9	8,8	8,4	8,1	7,8	7,3	9
10			7,4	7,8	7,8	7,9	7,6	7,5	7,1	6,8	6,4	10
11			6,4	6,7	6,7	6,8	6,8	6,6	6,3	6	5,7	11
12				5,8	5,9	6	5,9	5,9	5,6	5,3	5	12
13				5,2	5,2	5,3	5,2	5,2	5	4,8	4,4	13
14				4,6	4,6	4,7	4,6	4,5	4,4	4,3	4	14
15					4,1	4,2	4,1	4	3,9	3,8	3,6	15
16					3,7	3,8	3,7	3,6	3,5	3,4	3,2	16
17						3,4	3,3	3,3	3,2	3,1	2,9	17
18						3,1	3	3	2,9	2,8	2,6	18
19						2,8	2,8	2,7	2,6	2,5	2,3	19
20							2,5	2,5	2,4	2,3	2,1	20
21								2,3	2,3	2,1	1,9	21
22								2,1	2,1	1,9	1,7	22
23									1,9	1,7	1,5	23
24									1,7	1,6	1,3	24
25									1,6	1,4	1,2	25
26										1,3	1,2	26
27										1,1	0,9	27
28										1	1	28
29										1	0,8	29

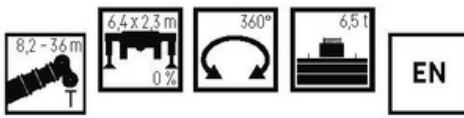
t_301_101_00022_00_000



	8,2 m	11 m	13,8 m	16,5 m	19,3 m	22,1 m	24,9 m	27,7 m	30,4 m	33,2 m	36 m	
3	43,7	42,4	40	33,5	30	25,5	20,4					3
3,5	39,6	39,4	38,7	33,8	29,5	25,2	19,9					3,5
4	36,1	35,9	35,6	33,6	29,1	24,9	19,6	15,8				4
4,5	32,7	33	32,8	31,6	28,7	24,4	19,6	15,7	13			4,5
5	29,7	29,9	29,8	28,9	27,7	24	19,3	15,7	13	10,6		5
6		24,9	24,7	23,6	22,1	20,9	18,6	15,2	12,9	10,5	8,2	6
7		20,4	20,4	19,1	18,5	17,2	16,1	14,5	12,5	10,3	8,1	7
8		16	16,3	16,5	15,5	14,5	13,6	13	11,9	9,9	8	8
9			13,6	13,6	13,1	12,5	12,1	11,5	10,9	9,5	7,8	9
10			11,4	11,5	11,2	10,9	10,8	10,1	9,6	9	7,6	10
11			9,8	9,9	9,7	10	9,5	9	8,8	8,4	7,3	11
12				8,6	8,6	8,7	8,3	8	7,9	7,5	7,1	12
13				7,6	7,8	7,7	7,4	7,4	7,1	6,9	6,7	13
14				6,8	7	6,8	6,7	6,6	6,5	6,5	6,1	14
15					6,3	6,1	6,2	6	6	5,8	5,6	15
16					5,7	5,6	5,6	5,6	5,5	5,3	5	16
17						5,2	5,1	5,1	5	4,8	4,5	17
18						4,8	4,7	4,6	4,4	4,3	4	18
19						4,4	4,3	4,2	4,1	3,9	3,7	19
20							4	3,9	3,7	3,6	3,4	20
21							3,7	3,6	3,5	3,3	3,1	21
22							3,4	3,3	3,2	3,1	2,9	22
23								3,1	3	2,8	2,6	23
24								2,9	2,8	2,6	2,4	24
25								2,7	2,6	2,5	2,2	25
26									2,4	2,3	2,1	26
27									2,2	2,1	1,9	27
28									2,1	2	1,8	28
29										1,8	1,6	29
30										1,7	1,5	30
31											1,4	31
32											1,3	32
33											1,1	33

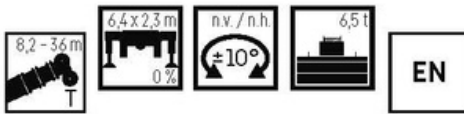
t_301_101_00002_00_000

LIFTING CAPABILITIES



	8,2 m	11 m	13,8 m	16,5 m	19,3 m	22,1 m	24,9 m	27,7 m	30,4 m	33,2 m	36 m	
3	19,3	17,7	16,3	14,4								3
3,5	17,1	15,8	14,6	13,4	12,2							3,5
4	14,3	13,9	13	12	11	10,3						4
4,5	12	12	11,7	10,9	9,9	9,6						4,5
5	10,1	10,5	10,3	10	9,4	8,9	8,1					5
6		8,1	8,2	8,2	7,9	7,6	7,2	6,6	5,9			6
7		6,3	6,6	6,8	6,5	6,4	6,1	5,8	5,5	5,2		7
8		5,1	5,4	5,6	5,5	5,4	5,2	4,9	4,6	4,4	4,1	8
9			4,4	4,7	4,6	4,6	4,4	4,2	3,9	3,7	3,4	9
10			3,7	3,9	3,8	4	3,8	3,7	3,4	3,2	2,9	10
11			3,2	3,4	3,3	3,5	3,3	3,2	2,9	2,8	2,5	11
12				2,9	2,9	3	2,9	2,8	2,5	2,4	2,1	12
13				2,6	2,5	2,6	2,5	2,4	2,2	2,1	1,8	13
14				2,3	2,2	2,3	2,2	2,1	1,9	1,8	1,5	14
15					1,9	2	1,9	1,9	1,6	1,5	1,3	15
16					1,7	1,8	1,7	1,6	1,4	1,3	1,1	16
17						1,6	1,5	1,4	1,2	1,1	0,8	17
18						1,4	1,3	1,2	1	0,9		18
19						1,2	1,1	1,1	0,9			19
20							1	0,9				20
21							0,8	0,8				21

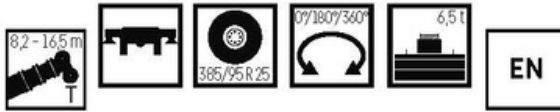
t_301_101_00023_00_000



	8,2 m	11 m	13,8 m	16,5 m	19,3 m	22,1 m	24,9 m	27,7 m	30,4 m	33,2 m	36 m	
3	39,2	29,2	22	17,5	14,6	12,4	10,1					3
3,5	35,3	26,5	20,4	16,6	13,8	11,8	10,1					3,5
4	32	24,3	19	15,6	13	11,2	9,6	8,4				4
4,5	28,7	22,5	17,7	14,7	12,4	10,7	9,2	8,1	7			4,5
5	25,6	20,9	16,7	13,9	11,7	10,2	8,8	7,7	6,7	5,9		5
6		18,5	14,9	12,5	10,7	9,4	8,1	7,2	6,2	5,5	4,8	6
7		16,1	13,5	11,5	9,8	8,6	7,5	6,7	5,8	5,1	4,4	7
8		13,1	12,4	10,4	9,1	8	7	6,2	5,4	4,8	4,1	8
9			11,4	9,6	8,4	7,5	6,5	5,8	5,1	4,5	3,9	9
10			9,8	8,9	7,9	7	6,1	5,5	4,8	4,2	3,6	10
11			8,4	8,4	7,4	6,6	5,8	5,2	4,5	4	3,4	11
12				7,5	7	6,2	5,5	4,9	4,2	3,8	3,2	12
13				6,9	6,7	5,9	5,2	4,6	4	3,6	3	13
14				6,2	6,3	5,6	4,9	4,4	3,8	3,4	2,8	14
15					5,7	5,4	4,7	4,2	3,6	3,2	2,7	15
16					5,2	5,2	4,5	4	3,4	3	2,5	16
17						4,6	4,3	3,8	3,3	2,9	2,4	17
18						4,2	4,1	3,6	3,1	2,7	2,3	18
19						3,9	3,9	3,5	3	2,6	2,1	19
20							3,6	3,4	2,8	2,5	2	20
21							3,3	3,3	2,7	2,4	1,9	21
22							3,1	3,1	2,6	2,3	1,8	22
23								2,9	2,6	2,2	1,7	23
24								2,7	2,5	2,1	1,7	24
25								2,5	2,4	2	1,6	25
26									2,2	2	1,5	26
27									2,1	1,9	1,5	27
28									2	1,9	1,4	28
29										1,8	1,3	29
30										1,7	1,3	30
31											1,3	31
32											1,2	32
33											1,1	33

t_301_101_00003_00_000

LIFTING CAPABILITIES



	8,2 m			11 m			13,8 m			16,5 m			
	0°**	180°**	360°	0°**	180°**	360°	0°**	180°**	360°	0°**	180°**	360°	
3	20,6			14,5			10,5			8,3			3
3,5	16,6	12		14,2			10,2			8,1			3,5
4	13,2	10,7		13,2			10			7,9			4
4,5	10,9	9,4		11,1	9,8		9,8			7,8			4,5
5	9	8,4	5,8	9,2	8,7		9,2	8,8		7,7			5
5,5	7,8	7,6	5,1	8	7,9		8	8		7,5			5,5
6				7	7,2		7	7,4		7,1	7,3		6
6,5				6,2	6,7	4,2	6,3	6,8		6,4	7		6,5
7				5,5	6,1	3,7	5,6	6,3		5,7	6,5		7
8				4,3	5,3	3	4,4	5,4	3,2	4,6	5,6	3,1	8
9							3,7	4,5	2,6	3,8	4,8	2,8	9
10							3,1	4	2,1	3,3	4,1	2,4	10
11							2,7	3,5	1,8	2,8	3,7	2	11
12										2,4	3,3	1,7	12
13										2,1	3	1,4	13
14										1,9	2,7	1,2	14

0°** - nach hinten - over rear - en arrière - sul posteriore - hacia atrás - стрела повернута назад

t_301_101_00033_00_000 / 00031_00_000 / 00035_00_000

180°** - nach vorne - over front - en avant - sulla parte anteriore - hacia delante - стрела повернута вперед



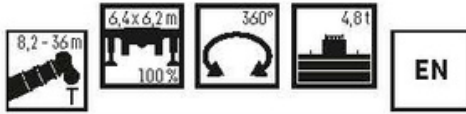
	8,2 m			11 m			13,8 m			16,5 m			
	0°**	180°**	360°	0°**	180°**	360°	0°**	180°**	360°	0°**	180°**	360°	
3	20,6			14,5			10,5			8,3			3
3,5	16,6	16		14,2			10,2			8,1			3,5
4	13,2	14,2		13,2			10			7,9			4
4,5	10,9	12,7		11,1	12,9		9,8			7,8			4,5
5	9	11,5	5,8	9,2	11,8		9,2	11,9		7,7			5
5,5	7,8	10,5	5,1	8	10,8		8	10,9		7,5			5,5
6				7	9,9		7	10		7,1	10		6
6,5				6,2	8,9	4,2	6,3	9		6,4	9,2		6,5
7				5,5	8,2	3,7	5,6	8,4		5,7	8,5		7
8				4,3	7,2	3	4,4	7,3	3,2	4,6	7,5	3,1	8
9							3,7	6,4	2,6	3,8	6,6	2,8	9
10							3,1	5,5	2,1	3,3	5,6	2,4	10
11							2,7	4,7	1,8	2,8	4,9	2	11
12										2,4	4,2	1,7	12
13										2,1	3,7	1,4	13
14										1,9	3,4	1,2	14

0°** - nach hinten - over rear - en arrière - sul posteriore - hacia atrás - стрела повернута назад

t_301_101_00043_00_000 / 00041_00_000 / 00045_00_000

180°** - nach vorne - over front - en avant - sulla parte anteriore - hacia delante - стрела повернута вперед

LIFTING CAPABILITIES



	8,2 m	11 m	13,8 m	16,5 m	19,3 m	22,1 m	24,9 m	27,7 m	30,4 m	33,2 m	36 m	
3	44,4	42,9	40	33,5	30	25,5	20,4					3
3,5	40,4	40,2	38,7	33,8	29,5	25,2	19,9					3,5
4	36,4	36,2	35,9	33,6	29,1	24,9	19,6	15,8				4
4,5	32,4	32,8	32,6	31,6	28,7	24,4	19,6	15,7	13			4,5
5	28,8	29,1	28,9	28,9	27,7	24	19,3	15,7	13	10,6		5
6		23,2	23,5	23,1	21,9	21	18,6	15,2	12,9	10,5	8,2	6
7		18,7	19	18,6	18	17	15,9	14,5	12,5	10,3	8,1	7
8		14,9	15,3	15,4	14,9	14,1	13,5	13	11,9	9,9	8	8
9			12,5	12,6	12,5	12	11,9	11,2	10,7	9,5	7,8	9
10			10,5	10,5	10,4	10,7	10,3	9,8	9,4	8,9	7,6	10
11			8,9	9	9,2	9,2	9	8,5	8,5	8	7,3	11
12				7,8	8,1	8	7,8	7,8	7,5	7,3	7	12
13				7,1	7,1	7	7	6,9	6,8	6,7	6,4	13
14				6,3	6,3	6,2	6,3	6,2	6,2	6,1	5,7	14
15					5,6	5,7	5,6	5,7	5,5	5,5	5,2	15
16					5,1	5,2	5,1	5,1	5	4,9	4,6	16
17						4,7	4,6	4,6	4,5	4,4	4,1	17
18						4,3	4,2	4,2	4,1	3,9	3,7	18
19						3,9	3,8	3,8	3,7	3,6	3,4	19
20							3,5	3,5	3,4	3,3	3,1	20
21							3,2	3,2	3,1	3	2,8	21
22							3	3	2,8	2,7	2,6	22
23								2,7	2,6	2,5	2,3	23
24								2,5	2,4	2,3	2,1	24
25								2,3	2,2	2,1	1,9	25
26									2	1,9	1,8	26
27									1,9	1,8	1,6	27
28									1,7	1,6	1,4	28
29										1,5	1,3	29
30										1,4	1,2	30
31											1,1	31
32											0,9	32
33											0,8	33

† 301_101_20021_00_000

LIFTING CAPABILITIES



EN



	8,2 m	11 m	13,8 m	16,5 m	19,3 m	22,1 m	24,9 m	27,7 m	30,4 m	33,2 m	36 m	
3	44,8	42,9	40	33,5	30	25,5	20,4					3
3,5	41,1	40,8	38,7	33,8	29,5	25,2	19,9					3,5
4	36,8	36,6	36	33,6	29,1	24,9	19,6	15,8				4
4,5	32,9	33,3	32,8	31,6	28,7	24,4	19,6	15,7	13			4,5
5	29,4	29,7	29,6	28,9	27,7	24	19,3	15,7	13	10,6		5
6		24,4	24,3	23,1	21,9	21	18,6	15,2	12,9	10,5	8,2	6
7		18,8	19,1	18,6	18	17	15,9	14,5	12,5	10,3	8,1	7
8		14,9	15,3	15,4	14,9	14,1	13,5	13	11,9	9,9	8	8
9			12,5	12,6	12,5	12	11,9	11,3	10,7	9,5	7,8	9
10			10,5	10,5	10,4	10,7	10,3	9,8	9,5	8,9	7,6	10
11			8,9	9	9,2	9,2	9	8,6	8,5	8,1	7,3	11
12				7,8	8,1	8	7,8	7,9	7,6	7,3	7	12
13				7,1	7,1	7	7	7	6,9	6,8	6,4	13
14				6,3	6,3	6,2	6,3	6,3	6,2	6,1	5,8	14
15					5,7	5,8	5,7	5,7	5,6	5,5	5,2	15
16					5,1	5,2	5,1	5,1	5	4,9	4,7	16
17						4,7	4,7	4,7	4,5	4,4	4,2	17
18						4,3	4,3	4,2	4,1	4	3,8	18
19						4	3,9	3,9	3,8	3,7	3,5	19
20							3,6	3,6	3,4	3,3	3,1	20
21							3,3	3,3	3,2	3,1	2,9	21
22							3	3	2,9	2,8	2,6	22
23								2,8	2,7	2,6	2,4	23
24								2,6	2,4	2,4	2,2	24
25								2,4	2,2	2,2	2	25
26									2,1	2	1,8	26
27									1,9	1,8	1,7	27
28									1,8	1,7	1,5	28
29										1,5	1,4	29
30										1,4	1,2	30
31											1,1	31
32											1	32
33											0,9	33

t301.101.20001.00.000

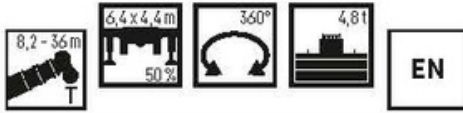
LIFTING CAPABILITIES



	8,2 m	11 m	13,8 m	16,5 m	19,3 m	22,1 m	24,9 m	27,7 m	30,4 m	33,2 m	36 m	
3	44,8	42,9	40	33,5	30	25,5	20,4					3
3,5	41,1	40,8	38,7	33,8	29,5	25,2	19,9					3,5
4	36,8	36,6	36	33,6	29,1	24,9	19,6	15,8				4
4,5	32,9	33,3	32,8	31,6	28,7	24,4	19,6	15,7	13			4,5
5	29,4	29,7	29,6	28,9	27,8	24	19,3	15,7	13	10,6		5
6		24,4	24,4	24,5	24,2	22,9	18,6	15,2	12,9	10,5	8,2	6
7		20,5	20,7	20,6	20,4	20,3	17,7	14,5	12,5	10,3	8,1	7
8		17,5	17,7	17,6	17,6	16,6	15,6	13,7	11,9	9,9	8	8
9			14,6	14,9	14,7	13,9	13,1	12,6	11,2	9,5	7,8	9
10			12,2	12,3	12,2	11,9	11,5	11,2	10,4	9	7,6	10
11			10,3	10,4	10,3	10,3	10,3	9,7	9,3	8,6	7,3	11
12				8,9	8,8	9,1	8,9	8,6	8,2	8,1	7,1	12
13				7,8	8	7,9	7,7	7,6	7,6	7,2	6,8	13
14				6,9	7,1	7	6,9	7	6,8	6,6	6,4	14
15					6,4	6,2	6,3	6,2	6,2	6,2	5,9	15
16					5,7	5,6	5,7	5,6	5,6	5,5	5,3	16
17						5,3	5,2	5,2	5	5	4,7	17
18						4,8	4,7	4,7	4,6	4,5	4,3	18
19						4,4	4,3	4,3	4,2	4,1	3,9	19
20							4	3,9	3,8	3,7	3,5	20
21							3,6	3,6	3,5	3,4	3,2	21
22							3,4	3,3	3,2	3,1	2,9	22
23								3,1	3	2,9	2,7	23
24								2,9	2,7	2,6	2,5	24
25								2,7	2,5	2,4	2,3	25
26									2,3	2,2	2,1	26
27									2,1	2,1	1,9	27
28									2	1,9	1,7	28
29										1,7	1,6	29
30										1,6	1,4	30
31											1,3	31
32											1,2	32
33											1,1	33

t_301_101_20004_00_000

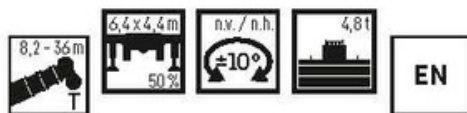
LIFTING CAPABILITIES



	8,2 m	11 m	13,8 m	16,5 m	19,3 m	22,1 m	24,9 m	27,7 m	30,4 m	33,2 m	36 m	
3	38,2	37,9	37,7	33,4	30	25,5	20,4					3
3,5	34,1	34,4	31,5	29,5	27,3	24,6	19,9					3,5
4	29,6	28,7	26,6	25,1	23,3	21,5	19,6	15,8				4
4,5	25,5	23,8	22,8	21,5	20	18,6	17,4	15,7	13			4,5
5	20,5	20,3	19,7	18,6	17,4	16,3	15,7	14,6	13	10,6		5
6		15,2	15,2	14,6	13,7	13,5	12,7	12,1	11,5	10,4	8,2	6
7		11,6	12	11,8	11,7	11,1	10,8	10,2	9,8	9,2	8,1	7
8		9,2	9,6	10	9,8	9,3	9,2	8,9	8,4	8	7,6	8
9			7,9	8,3	8,2	8,3	7,9	7,6	7,3	6,9	6,5	9
10			6,7	7	7	7,1	6,9	6,7	6,3	6	5,7	10
11			5,7	6	6	6,1	6	5,9	5,5	5,3	5	11
12				5,2	5,3	5,3	5,3	5,2	4,9	4,7	4,4	12
13				4,6	4,5	4,7	4,6	4,5	4,4	4,2	3,8	13
14				4,1	4	4,2	4	4	3,9	3,7	3,4	14
15					3,6	3,7	3,6	3,5	3,4	3,3	3	15
16					3,3	3,3	3,2	3,2	3,1	3	2,7	16
17						3	2,9	2,8	2,7	2,6	2,4	17
18						2,7	2,6	2,6	2,5	2,4	2,2	18
19						2,5	2,4	2,3	2,2	2,1	1,9	19
20							2,2	2,1	2	1,9	1,7	20
21							1,9	1,9	1,8	1,7	1,5	21
22							1,8	1,7	1,6	1,5	1,3	22
23								1,6	1,4	1,4	1,2	23
24								1,4	1,3	1,2	1	24
25								1,3	1,1	1,1	0,9	25
26									1	0,9		26
27									0,9	0,8		27

†301_10120022_00_000

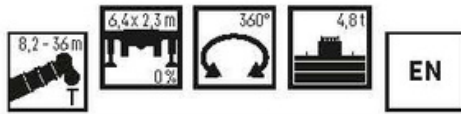
LIFTING CAPABILITIES



	8,2 m	11 m	13,8 m	16,5 m	19,3 m	22,1 m	24,9 m	27,7 m	30,4 m	33,2 m	36 m	
3	43,6	42,4	40	33,5	30	25,5	20,4					3
3,5	39,5	39,3	38,7	33,8	29,5	25,2	19,9					3,5
4	35,9	35,6	35,4	33,6	29,1	24,9	19,6	15,8				4
4,5	32,3	32,6	32,5	31,4	28,4	24,4	19,6	15,7	13			4,5
5	29,3	29,6	29,4	27,9	25,5	23,6	19,3	15,7	13	10,6		5
6		24,4	23,4	21,6	20,8	19,2	17,7	15,2	12,9	10,5	8,2	6
7		18,7	18,7	18,1	16,9	15,8	14,9	13,9	12,5	10,3	8,1	7
8		14,8	15,3	15,1	14,2	13,2	12,8	12,2	11,4	9,9	8	8
9			12,5	12,5	12	11,6	11,2	10,5	10,1	9,5	7,8	9
10			10,4	10,5	10,2	10,5	9,8	9,2	9	8,5	7,6	10
11			8,9	9	9,1	9,1	8,6	8,4	8	7,6	7,2	11
12				7,8	8	7,9	7,7	7,5	7,3	7,1	6,7	12
13				7,1	7,1	7	7	6,7	6,7	6,4	6	13
14				6,3	6,3	6,2	6,3	6,2	6	5,8	5,5	14
15					5,7	5,8	5,6	5,6	5,4	5,3	5	15
16					5,1	5,2	5,1	5	4,9	4,7	4,4	16
17						4,7	4,6	4,5	4,3	4,2	3,9	17
18						4,3	4,2	4,1	4	3,8	3,6	18
19						4	3,9	3,8	3,6	3,5	3,3	19
20							3,6	3,5	3,3	3,2	3	20
21							3,3	3,2	3,1	2,9	2,7	21
22							3	3	2,8	2,7	2,5	22
23								2,8	2,6	2,5	2,3	23
24								2,6	2,4	2,3	2,1	24
25								2,4	2,2	2,1	1,9	25
26									2,1	2	1,8	26
27									1,9	1,8	1,6	27
28									1,8	1,7	1,5	28
29										1,5	1,4	29
30										1,4	1,2	30
31											1,1	31
32											1	32
33											0,9	33

t_301,101,20002,00,000

LIFTING CAPABILITIES



	8,2 m	11 m	13,8 m	16,5 m	19,3 m	22,1 m	24,9 m	27,7 m	30,4 m	33,2 m	36 m	
3	18,5	17,2	15,6	14,1	12,8	12,3						3
3,5	15	14,5	13,9	12,5	11,4	11,2						3,5
4	12,5	12,3	11,9	11,5	10,7	10,2	9,6					4
4,5	10,5	10,5	10,3	10,2	9,7	9,3	8,8	8,1				4,5
5	8,8	9,2	9	9	8,6	8,3	7,9	7,5	6,7			5
6		7,1	7,1	7,2	6,9	6,7	6,4	6,1	5,7	5,4	5	6
7		5,5	5,8	5,9	5,7	5,6	5,3	5,1	4,7	4,5	4,1	7
8		4,4	4,6	4,9	4,7	4,7	4,4	4,3	4	3,7	3,4	8
9			3,8	4	3,9	4	3,8	3,6	3,3	3,2	2,8	9
10			3,2	3,4	3,3	3,4	3,2	3,1	2,8	2,7	2,4	10
11			2,7	2,9	2,8	2,9	2,8	2,7	2,4	2,3	2	11
12				2,5	2,4	2,5	2,4	2,3	2,1	1,9	1,7	12
13				2,1	2,1	2,2	2,1	2	1,8	1,6	1,4	13
14				1,9	1,8	1,9	1,8	1,7	1,5	1,4	1,1	14
15					1,6	1,7	1,5	1,5	1,3	1,1	0,8	15
16					1,4	1,5	1,3	1,3	1	0,9		16
17						1,2	1,1	1,1	0,8			17
18						1,1	1	0,9				18
19						0,9	0,8					19

t 301,101,20023,00,000



	8,2 m	11 m	13,8 m	16,5 m	19,3 m	22,1 m	24,9 m	27,7 m	30,4 m	33,2 m	36 m	
3	39	26,9	20,3	16,4	13,4	11,4	9,2					3
3,5	35,1	24,4	18,7	15,3	12,6	10,8	9,2					3,5
4	31,7	22,3	17,4	14,4	11,9	10,3	8,8	7,7				4
4,5	28	20,8	16,3	13,5	11,3	9,8	8,4	7,3	6,3			4,5
5	24,3	19,5	15,3	12,8	10,8	9,3	8	7	6,1	5,3		5
6		17,2	13,6	11,6	9,8	8,5	7,4	6,5	5,6	5	4,2	6
7		15,2	12,3	10,5	9	7,9	6,9	6	5,2	4,6	3,9	7
8		12,4	11,3	9,7	8,3	7,3	6,4	5,6	4,9	4,3	3,7	8
9			10,5	9	7,7	6,8	5,9	5,3	4,6	4	3,4	9
10			9	8,4	7,2	6,4	5,6	4,9	4,3	3,8	3,2	10
11			7,9	7,9	6,7	6	5,2	4,6	4	3,5	3	11
12				7,3	6,4	5,6	4,9	4,4	3,8	3,3	2,8	12
13				6,5	6	5,3	4,6	4,1	3,6	3,1	2,6	13
14				5,9	5,8	5,1	4,4	3,9	3,4	2,9	2,5	14
15					5,3	4,9	4,2	3,7	3,2	2,8	2,3	15
16					4,6	4,7	4	3,5	3	2,6	2,2	16
17						4,3	3,8	3,4	2,9	2,5	2	17
18						4	3,7	3,2	2,7	2,4	1,9	18
19						3,7	3,6	3,1	2,6	2,2	1,8	19
20							3,3	3	2,5	2,1	1,7	20
21							3,1	2,9	2,4	2	1,6	21
22							2,9	2,8	2,3	1,9	1,5	22
23								2,7	2,2	1,9	1,4	23
24								2,5	2,1	1,8	1,4	24
25								2,3	2,1	1,7	1,3	25
26									2	1,7	1,2	26
27									1,9	1,6	1,2	27
28									1,8	1,6	1,1	28
29										1,5	1,1	29
30										1,4	1	30
31											1	31
32											1	32
33											0,9	33

t 301,101,20003,00,000

LIFTING CAPABILITIES

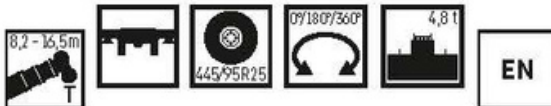


	8,2 m			11 m			13,8 m			16,5 m			
	0°**	180°**	360°	0°**	180°**	360°	0°**	180°**	360°	0°**	180°**	360°	
3	17,9	13,3		13,1			9,4			7,5			3
3,5	14,6	11,7		12,8	11,9		9,2			7,3			3,5
4	11,5	10,4	6,9	11,6	10,7		9			7,1			4
4,5	9,3	9	5,8	9,6	9,5		8,8	9,6		7	9,4		4,5
5	7,8	8,1	5	8	8,4	5,2	8,1	8,5		6,9	8,7		5
5,5	6,7	7,4	4,3	6,9	7,7	4,6	7	7,8		6,7	7,9		5,5
6			6,9	6	7	4	6,1	7,1	4	6,2	7,3		6
6,5			5,8	5,3	6,4	3,5	5,4	6,6	3,6	5,5	6,8	3,5	6,5
7			5	4,6	5,9	3,1	4,7	6,1	3,3	4,9	6,3	3,1	7
8			4,3	3,7	5,1	2,5	3,8	5,3	2,7	3,9	5,4	2,7	8
9							3,1	4,3	2,1	3,3	4,7	2,3	9
10							2,6	3,8	1,7	2,8	4	1,9	10
11							2,2	3,4	1,4	2,4	3,6	1,6	11
12										2	3,2	1,3	12
13										1,8	2,9	1,1	13
14										1,5	2,6	0,9	14

0°** = nach hinten - over rear - en arrière - sul posteriore - hacia atrás - стрела повернута назад

180°** = nach vorne - over front - en avant - sulla parte anteriore - hacia delante - стрела повернута вперед

†_301_101_20031_00_000 / 20033_00_000 / 20035_00_000



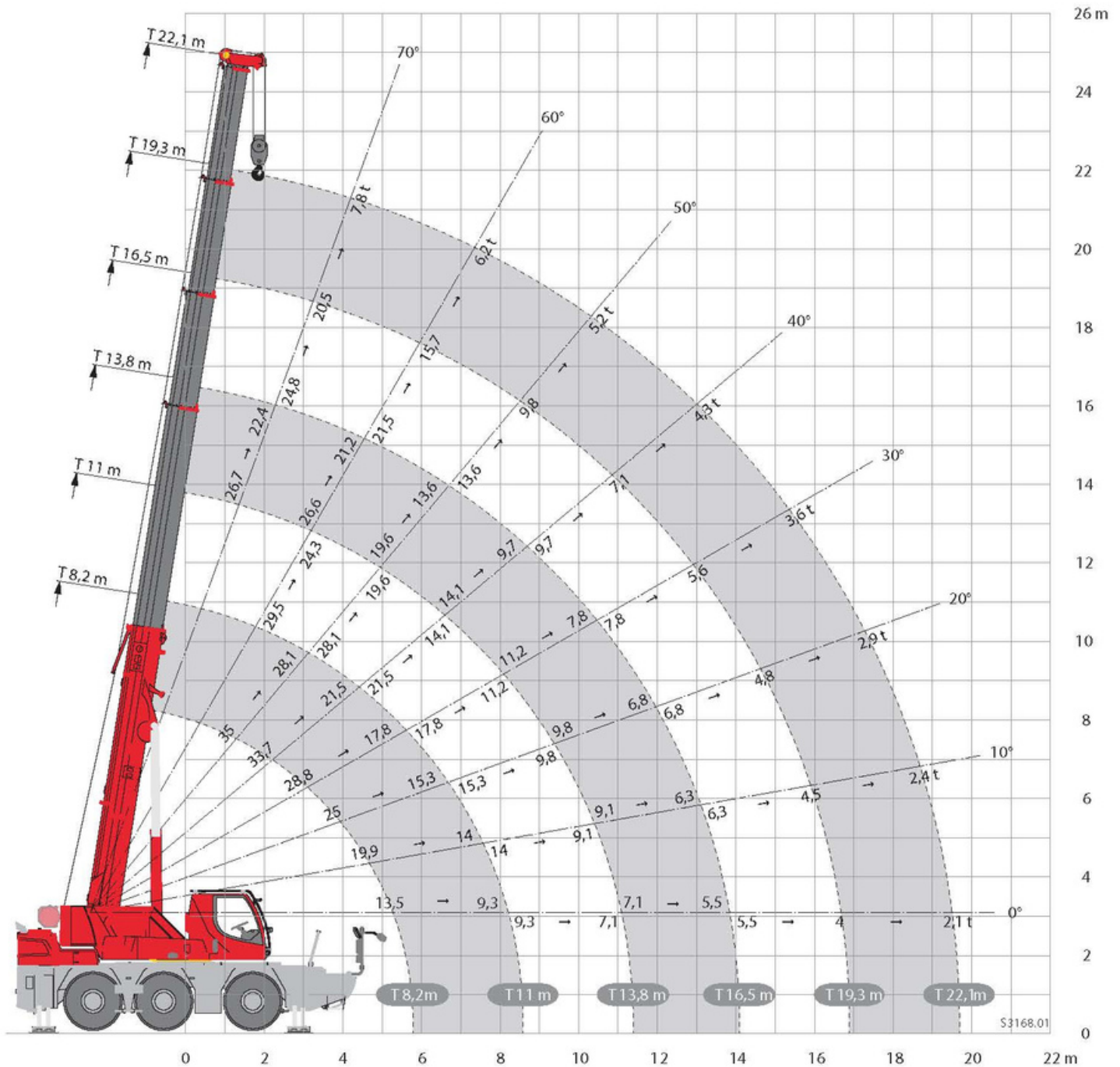
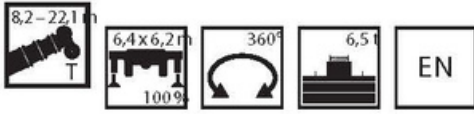
	8,2 m			11 m			13,8 m			16,5 m			
	0°**	180°**	360°	0°**	180°**	360°	0°**	180°**	360°	0°**	180°**	360°	
3	17,9	17,6		13,1			9,4			7,5			3
3,5	14,6	15,6		12,8	15,9		9,2			7,3			3,5
4	11,5	13,9	6,9	11,6	14,1		9			7,1			4
4,5	9,3	12,4	5,8	9,6	12,7		8,8	12,8		7	12,5		4,5
5	7,8	11,3	5	8	11,5	5,2	8,1	11,6		6,9	11,7		5
5,5	6,7	10,3	4,3	6,9	10,6	4,6	7	10,7		6,7	10,8		5,5
6				6	9,7	4	6,1	9,8	4	6,2	10		6
6,5				5,3	8,7	3,5	5,4	8,8	3,6	5,5	9	3,5	6,5
7				4,6	8	3,1	4,7	8,2	3,3	4,9	8,3	3,1	7
8				3,7	6,5	2,5	3,8	6,9	2,7	3,9	7	2,7	8
9							3,1	5,7	2,1	3,3	5,9	2,3	9
10							2,6	4,8	1,7	2,8	5,1	1,9	10
11							2,2	4,1	1,4	2,4	4,3	1,6	11
12										2	3,7	1,3	12
13										1,8	3,3	1,1	13
14										1,5	2,9		14

0°** = nach hinten - over rear - en arrière - sul posteriore - hacia atrás - стрела повернута назад

180°** = nach vorne - over front - en avant - sulla parte anteriore - hacia delante - стрела повернута вперед

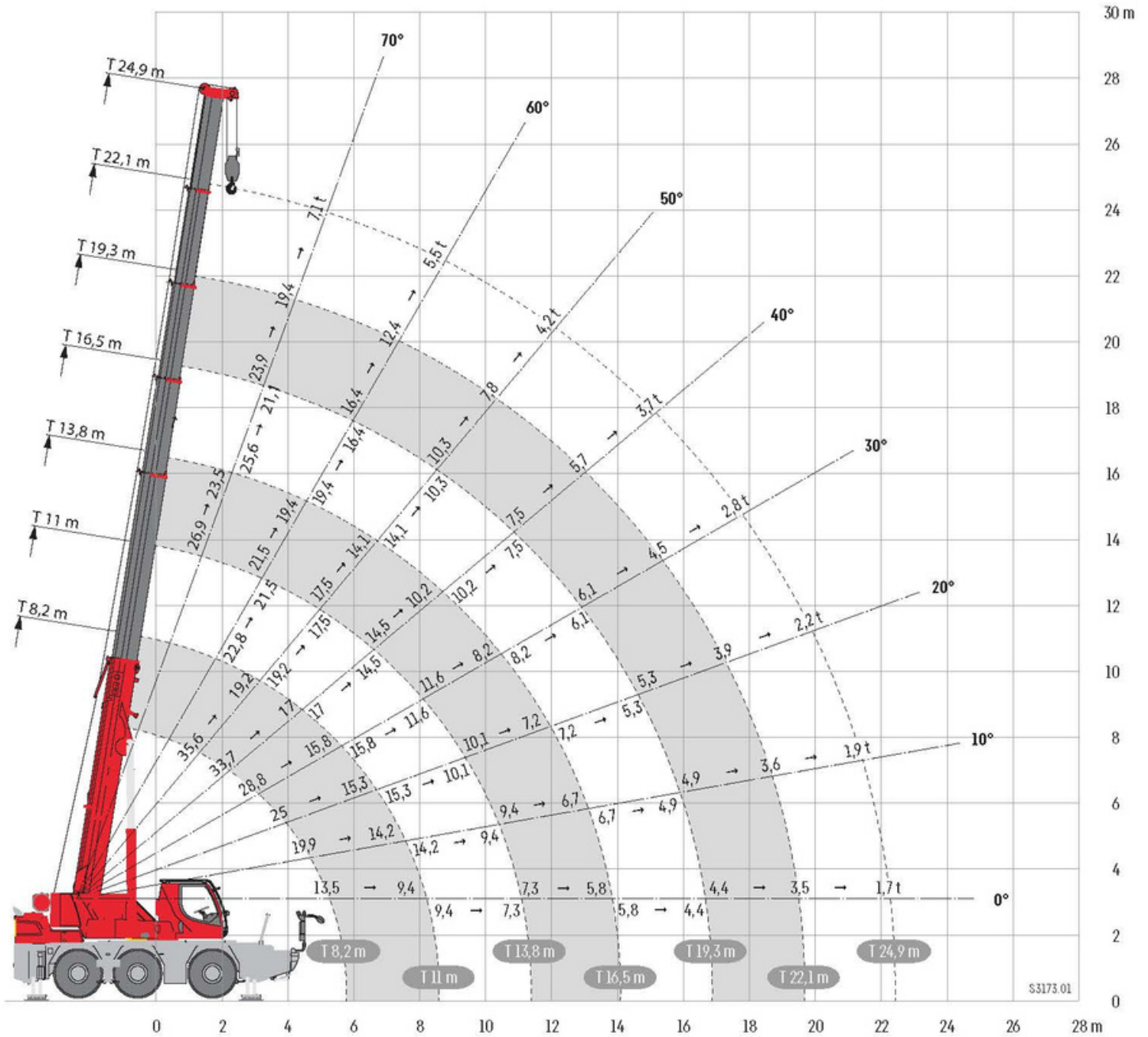
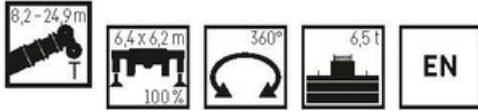
†_301_101_20041_00_000 / 20043_00_000 / 20045_00_000

Telescopic Loads



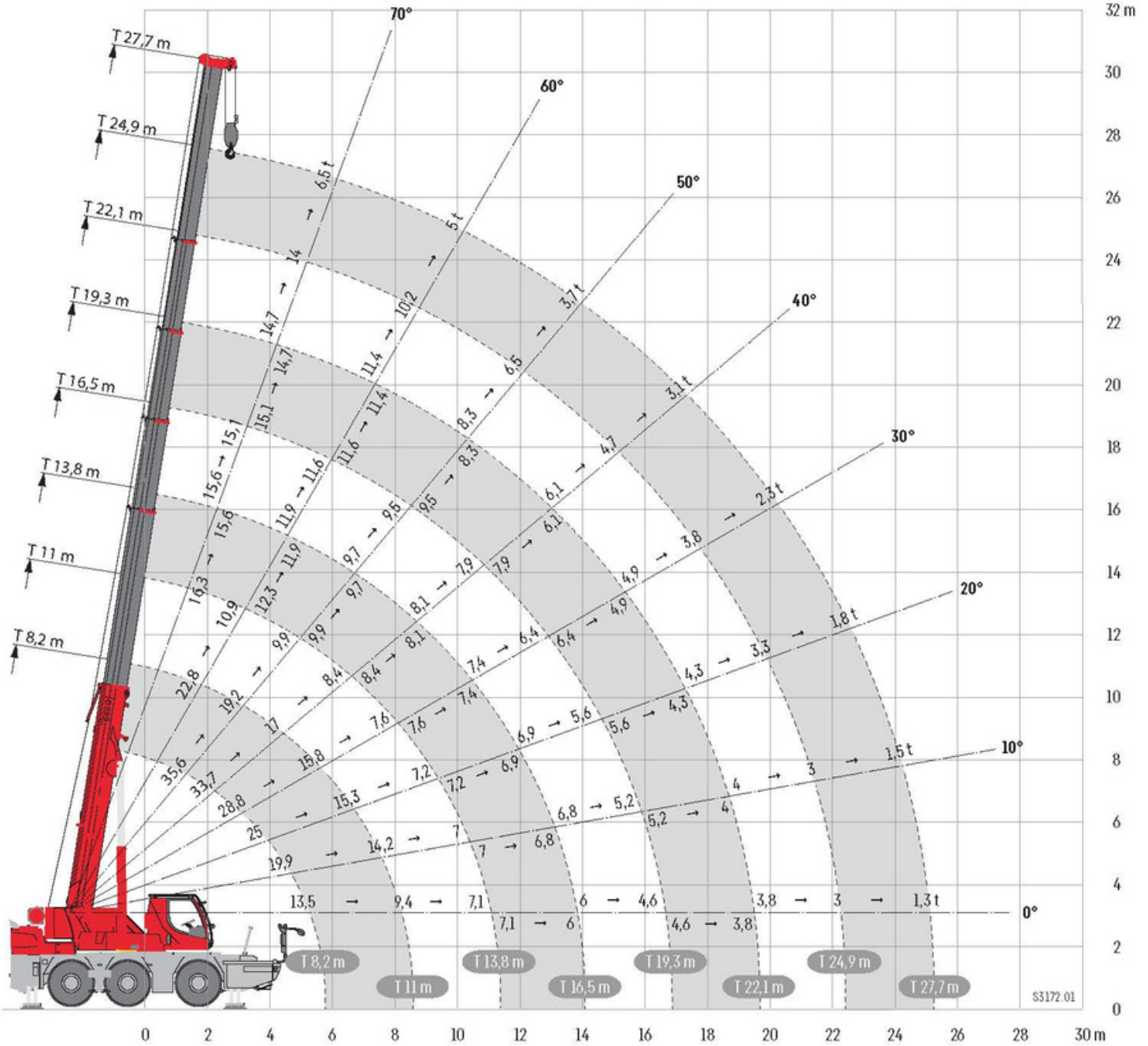
m	T-8,2	T-11	T-11	T-13,8	T-13,8	T-16,5	T-16,5	T-19,3	T-22,1
Tele 1	0%	0%	0%	0%	0%	0%	0%	50%	100%
Tele 2	0%	0%	0%	0%	0%	50%	50%	50%	50%
Tele 3	0%	0%	0%	50%	50%	50%	50%	50%	50%
Tele 4	0%	50%	50%	50%	50%	50%	50%	50%	50%
Tele 5	0%	0%	0%	0%	0%	0%	0%	0%	0%

Telescopic Loads



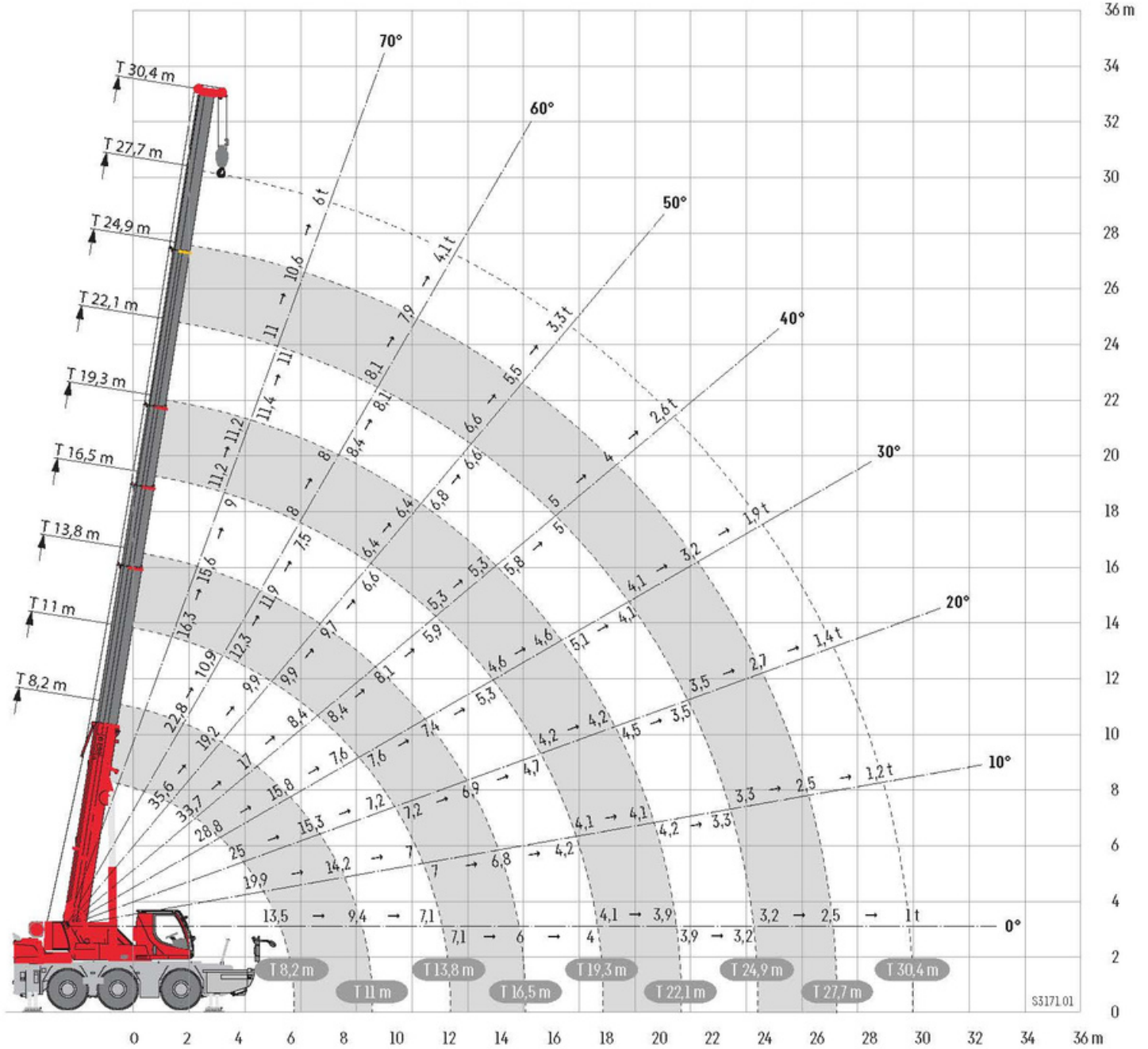
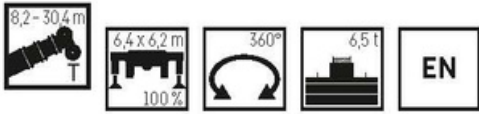
m	T-8,2	T-11	T-11	T-13,8	T-13,8	T-16,5	T-16,5	T-19,3	T-19,3	T-22,1	T-24,9
Tele 1	0%	0%	0%	0%	0%	0%	0%	0%	0%	50%	100%
Tele 2	0%	0%	0%	0%	0%	0%	50%	50%	50%	50%	50%
Tele 3	0%	0%	0%	0%	50%	50%	50%	50%	50%	50%	50%
Tele 4	0%	0%	50%	50%	50%	50%	50%	50%	50%	50%	50%
Tele 5	50%	50%	50%	50%	50%	50%	50%	50%	50%	50%	50%

Telescopic Loads



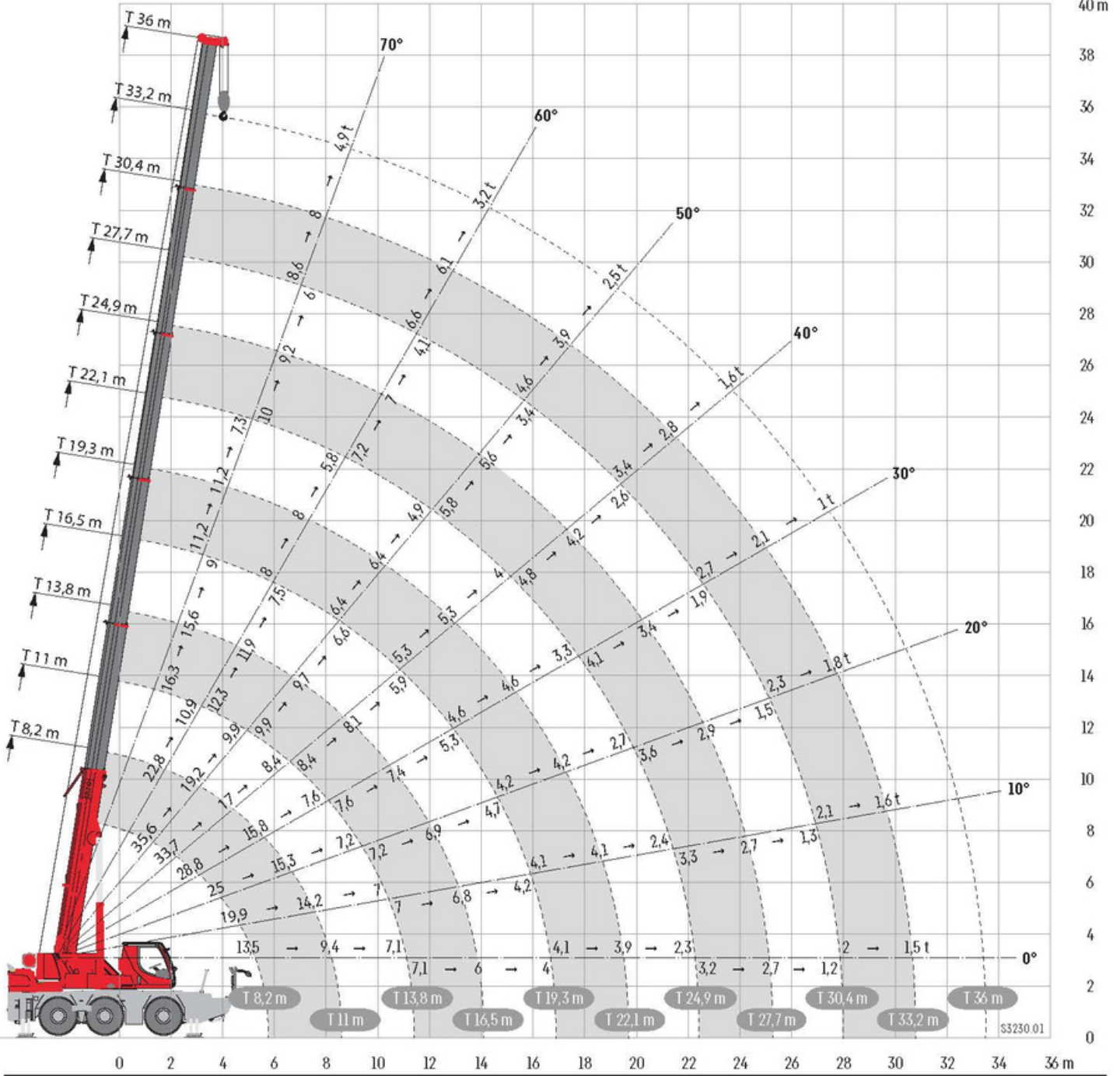
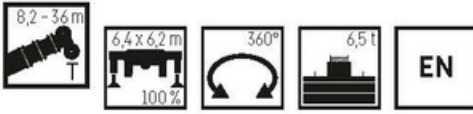
m	T-8,2	T-11	T-13,8	T-13,8	T-16,5	T-16,5	T-19,3	T-19,3	T-22,1	T-22,1	T-24,9	T-27,7
Tele 1	0%	0%	0%	0%	0%	0%	0%	0%	0%	0%	50%	100%
Tele 2	0%	0%	0%	0%	0%	0%	0%	50%	50%	50%	50%	50%
Tele 3	0%	0%	0%	0%	0%	50%	50%	50%	50%	50%	50%	50%
Tele 4	0%	0%	0%	50%	50%	50%	50%	50%	50%	50%	50%	50%
Tele 5	50%	50%	100%	100%	100%	100%	100%	100%	100%	100%	100%	100%

Telescopic Loads



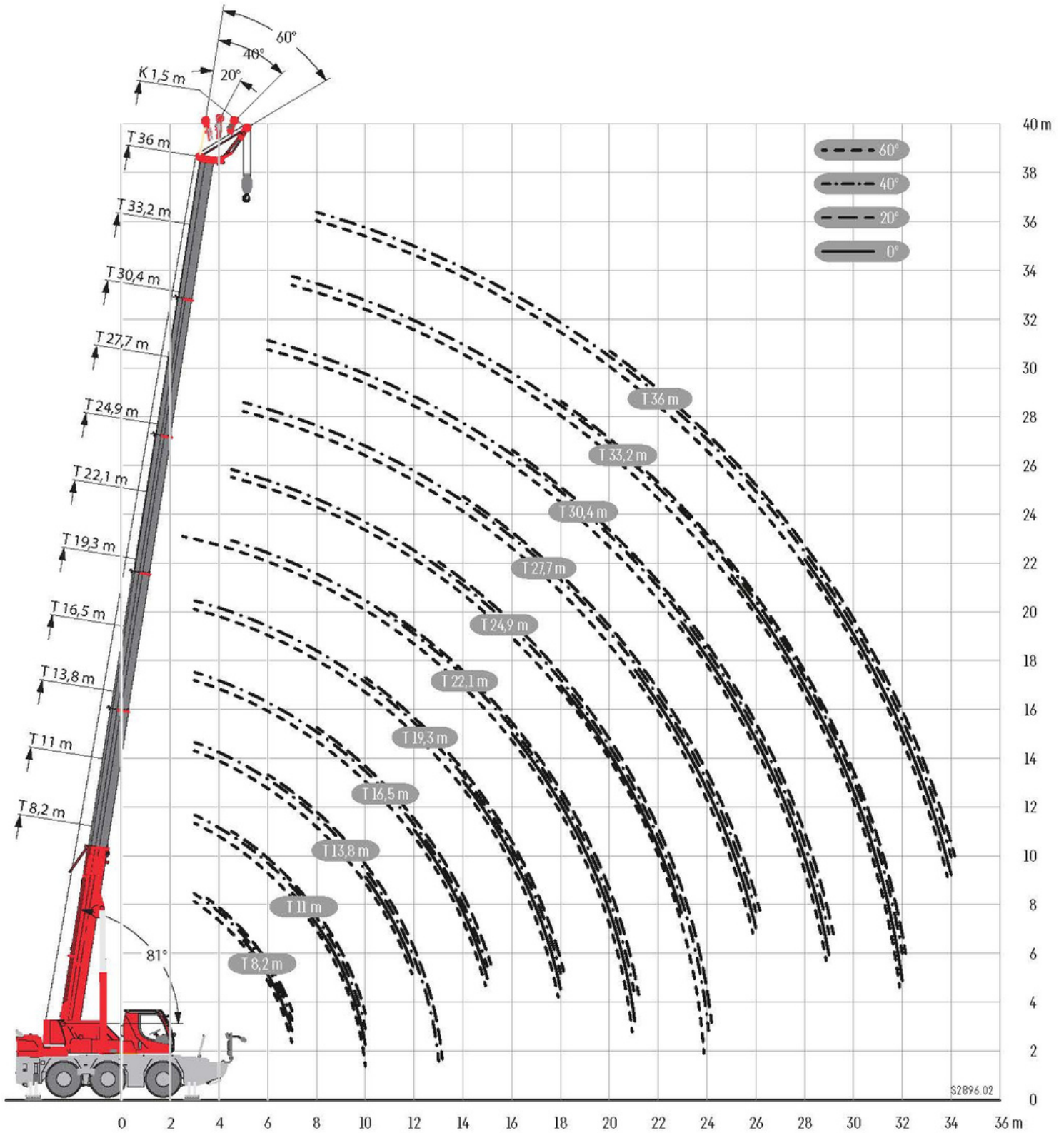
m	T-8,2	T-11	T-13,8	T-13,8	T-16,5	T-19,3	T-19,3	T-22,1	T-22,1	T-24,9	T-24,9	T-27,7	T-30,4
Tele 1	0%	0%	0%	0%	0%	0%	0%	0%	0%	0%	0%	50%	100%
Tele 2	0%	0%	0%	0%	0%	0%	0%	0%	0%	50%	50%	50%	50%
Tele 3	0%	0%	0%	0%	0%	0%	0%	50%	50%	50%	50%	50%	50%
Tele 4	0%	0%	0%	0%	50%	100%	100%	100%	100%	100%	100%	100%	100%
Tele 5	0%	50%	100%	100%	100%	100%	100%	100%	100%	100%	100%	100%	100%

Telescopic Loads



m	T-8,2	T-11	T-13,8	T-13,8	T-16,5	T-19,3	T-19,3	T-22,1	T-24,9	T-24,9	T-27,7	T-30,4	T-30,4	T-33,2	T-36
Tele 1	0%	0%	0%	0%	0%	0%	0%	0%	0%	0%	0%	0%	0%	50%	100%
Tele 2	0%	0%	0%	0%	0%	0%	0%	0%	0%	0%	50%	100%	100%	100%	100%
Tele 3	0%	0%	0%	0%	0%	0%	50%	100%	100%	100%	100%	100%	100%	100%	100%
Tele 4	0%	0%	0%	50%	100%	100%	100%	100%	100%	100%	100%	100%	100%	100%	100%
Tele 5	50%	100%	100%	100%	100%	100%	100%	100%	100%	100%	100%	100%	100%	100%	100%

LIFTING HEIGHTS



LIFTING CAPABILITIES



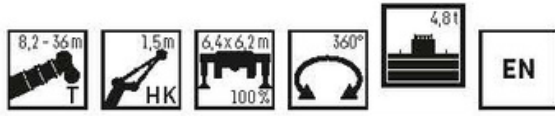
	8,2 m				11 m				13,8 m				16,5 m				19,3 m				22,1 m									
	1,5 m																													
	0°	20°	40°	60°	0°	20°	40°	60°	0°	20°	40°	60°	0°	20°	40°	60°	0°	20°	40°	60°	0°	20°	40°	60°						
3			21,2	16,4			22,1	16,7			22,4	16,9			22,4	16,9			21,3	16,6					16,3	3				
3,5		25	20,8	16,2			21,6	16,5			22	16,7			22,1	16,7			21,6	16,6					16,3	3,5				
4		25	20,4	16,1			21,2	16,3			21,6	16,5			21,7	16,5			21	16,4						16,2	4			
4,5		24,6	20,1	16		25	20,8	16,1			21,2	16,3			21,4	16,3			21	16,3			20,2		16,1	4,5				
5	25	23,8	19,9	16		25	20,5	16,1			20,9	16,1			21	16,2			20,7	16,1					19,9	16	5			
6	23,9	23	19,8	15,9		23,8	19,9	15,9			23,9	20,3	15,9			20,4	15,9			20,1	15,8					19,2	15,8	6		
7	18,5	19,6	19,7	15,9	19,4	19,7	19,4	15,9			19,7	19,3	15,8			19,2	15,7			18,3	15,6					17,3	15,6	7		
8					16	16,2	16,3	15,9			16,3	16,4	15,6		16	16,2	15,6			15,2	15,1					14,7	14,5	8		
9					13	13,1	13,2	13,3	12,3			13,2	13,4	13,5			13,4	13,3	13,4		12,8	13,3	13,1				12,7	12,7	9	
10					10,7	11	11	11	11,2			11,3	11,2	11,2			11,4	11,4	11,2		11,3	11,4	11,4				11	11,2	10	
11									9,6			9,7	9,8	9,7			9,7	9,8	9,9		9,6	9,7	9,8			9,3	9,5	9,6	11	
12									8,4			8,4	8,5	8,5			8,4	8,5	8,6		8,3	8,4	8,5			8,2	8,3	8,3	12	
13												7,4	7,4				7,3	7,4	7,5		7,3	7,3	7,4			7,4	7,3	7,3	13	
14																	6,5	6,6	6,6	6,6		6,7	6,5	6,5	6,5		6,6	6,7	6,7	14
15																	5,8	5,8	5,9	5,9		6	6	6	6		5,9	6	6	15
16																					5,4	5,4	5,4	5,5	5,2	5,3	5,3	5,4	16	
17																					4,9	4,9	4,9	4,9	4,7	4,8	4,8	4,8	17	
18																					4,4	4,4	4,5	4,5	4,3	4,3	4,4	4,4	18	
19																									4	4	4	4	19	
20																									3,7	3,8	3,8	3,8	20	
21																									3,4	3,5	3,5	3,5	21	

t_301_102_01301_00_000 / 01302_00_000 / 01303_00_000 / 01304_00_000

	24,9 m				27,7 m				30,4 m				33,2 m				36 m														
	1,5 m																														
	0°	20°	40°	60°	0°	20°	40°	60°	0°	20°	40°	60°	0°	20°	40°	60°	0°	20°	40°	60°	0°	20°	40°	60°							
4,5				15,4																									4,5		
5				15,3					12																					5	
6			17,1	15,1				12,1	13,7																					6	
7			16,2	14,4				13,4	13,2						11,4	11,4								9						7	
8			14,2	13,7				12,5	12,3						10,8	10,8							8,7	8,6					7,3	8	
9			12,1	12,2				11,5	11,5						10,1	10,1							8,3	8,3				7,1	7	9	
10			10,5	10,5				10,1	10,2						9,4	9,3							8	7,9				6,8	6,8	10	
11			9,3	9,4				8,9	8,9						8,6	8,7							7,6	7,6				6,6	6,5	11	
12			8,2	8,2				8	8						7,6	7,7							7,3	7,2				6,3	6,2	12	
13		7,3	7,4	7,4				7,1	7,2						6,9	7							6,7	6,7				6	6	13	
14		6,4	6,5	6,6				6,3	6,3	6,4					6,3	6,4							6	6,1				5,8	5,8	14	
15		5,8	5,8	5,8				5,7	5,9	5,8					5,7	5,7							5,6	5,6				5,4	5,4	15	
16		5,2	5,3	5,3				5,1	5,2	5,3					5	5,2	5,2						5,2	5,2				4,9	4,9	16	
17		4,8	4,9	4,9				4,7	4,7	4,7					4,6	4,7	4,8						4,6	4,7				4,4	4,5	17	
18	4,4	4,4	4,4	4,5				4,4	4,4	4,3					4,3	4,3	4,3						4,1	4,1	4,2			4	4	18	
19	4	4	4	4				4	4	4					3,9	3,9	3,9						3,7	3,8	3,8			3,6	3,6	19	
20	3,6	3,7	3,7	3,7				3,6	3,7	3,7					3,5	3,5	3,6						3,4	3,4	3,5			3,2	3,2	3,3	20
21	3,3	3,4	3,4	3,4	3,3			3,3	3,3	3,4	3,4				3,2	3,2	3,3						3,1	3,1	3,1			2,9	2,9	3	21
22	3,1	3,1	3,1	3,1	3			3,1	3,1	3,1					2,9	3	3						2,8	2,8	2,9			2,6	2,6	2,7	22
23	2,8	2,8	2,8	2,8	2,8			2,8	2,8	2,8					2,6	2,7	2,7	2,7					2,6	2,6	2,6			2,4	2,4	2,4	23
24		2,6	2,6	2,6	2,5			2,6	2,6	2,6	2,6				2,4	2,4	2,4	2,5					2,3	2,3	2,4			2,2	2,2	2,2	24
25					2,3			2,3	2,3	2,4	2,4				2,2	2,2	2,2	2,2					2,1	2,1	2,1	2,2		1,9	2	2	25
26					2,1			2,2	2,2	2,2					2	2	2	2					1,9	1,9	1,9	1,9		1,7	1,8	1,8	26
27															1,8	1,8	1,8	1,8					1,7	1,7	1,7	1,8		1,6	1,6	1,6	27
28															1,6	1,7	1,7	1,7					1,5	1,6	1,6	1,6	1,3	1,4	1,4	1,4	28
29															1,5	1,5	1,5	1,5					1,4	1,4	1,4	1,4	1,2	1,2	1,2	1,3	29
30																							1,2	1,3	1,3	1,3	1,1	1,1	1,1	1,1	30
31																							1,1	1,1	1,1	1,1	0,9	1	1	1	31
32																							1	1	1	1	0,8	0,8	0,8	0,9	32
33																											0,7	0,7	0,7	0,7	33
34																											0,6	0,6	0,6	0,6	34

t_301_102_01301_00_000 / 01302_00_000 / 01303_00_000 / 01304_00_000

LIFTING CAPABILITIES



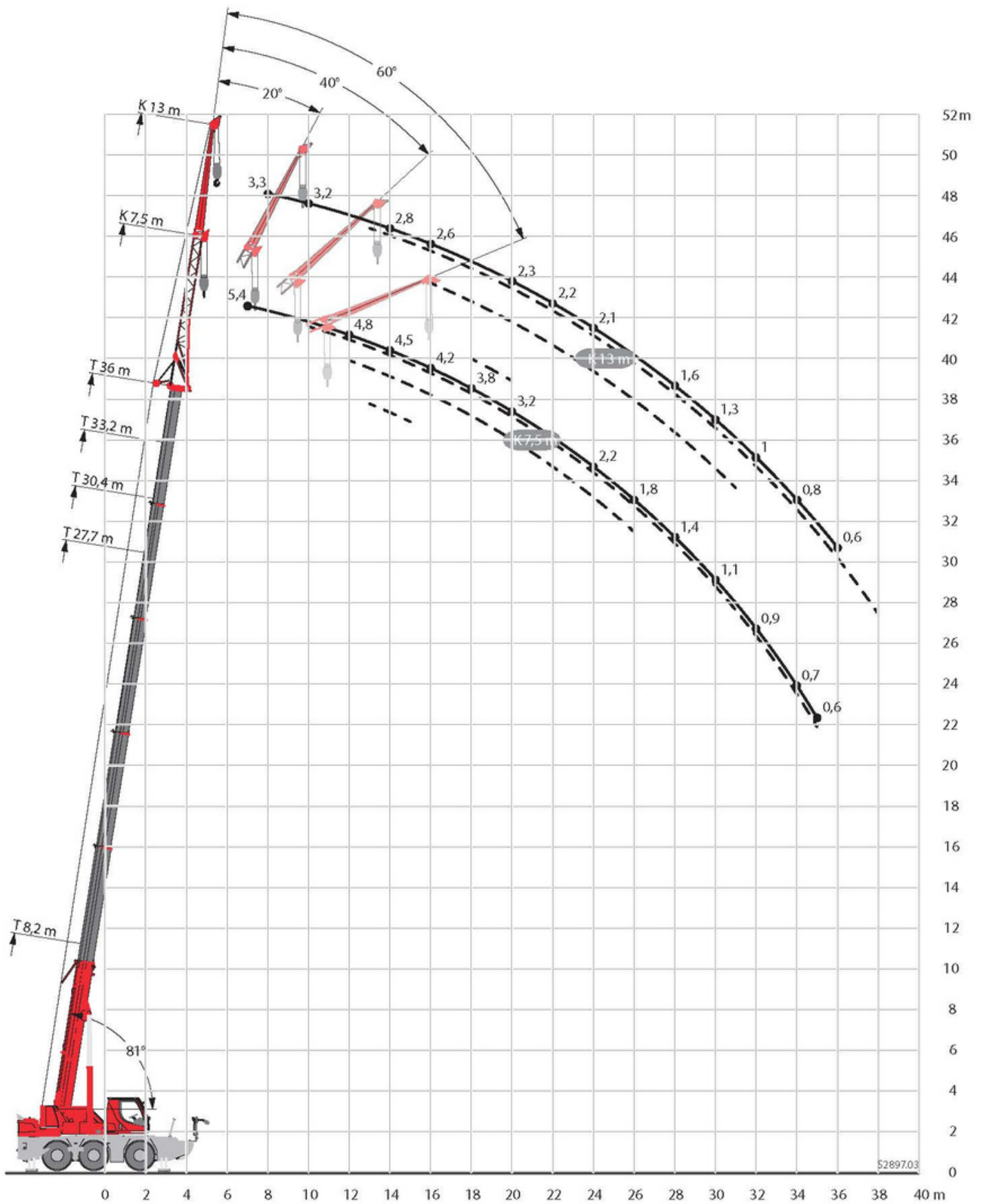
Lift Height (m)	8.2 m				11 m				13.8 m				16.5 m				19.3 m				22.1 m								
	1.5 m				1.5 m				1.5 m				1.5 m				1.5 m												
	0°	20°	40°	60°	0°	20°	40°	60°	0°	20°	40°	60°	0°	20°	40°	60°	0°	20°	40°	60°	0°	20°	40°	60°					
3			21,2	16,4			22,1	16,7			22,4	16,9			22,4	16,9			16,8					3					
3,5		25	20,8	16,2			21,6	16,5			22	16,7			22,1	16,7			21,6	16,6				16,3	3,5				
4		25	20,4	16,1			21,2	16,3			21,6	16,5			21,7	16,5			21,3	16,4				16,2	4				
4,5		24,6	20,1	16		25	20,8	16,1			21,2	16,3			21,4	16,3			21	16,3			20,2	16,1	4,5				
5	25	23,8	19,9	16		25	20,5	16,1			20,9	16,1			21	16,2			20,7	16,1			19,9	16	5				
6	22,8	22,8	19,8	15,9		23,2	19,9	15,9		23	20,3	15,9			20,4	15,9			19,9	15,8			19,2	15,8	6				
7	18,4	18,6	18,7	15,9	18,6	18,8	19	15,9		18,8	18,6	15,8			18	15,7			16,9	15,6			15,8	15,5	7				
8					14,6	14,8	15	15		14,9	15,1	15,2		14,9	14,8	14,9			14	14,1			13,7	13,6	8				
9					11,9	12	12,1	12,2		11,2	12,2	12,4			12,5	12,3	12,3		11,6	12,3	12,3			11,6	11,8	9			
10					10,1	10	10,1	10,1		10,3	10,4	10,5	10,3		10,4	10,5	10,6		10,3	10,4	10,5			10	10,1	10			
11									8,8	8,8	8,9	9		8,9	8,9	9		8,8	8,8	8,9			8,6	8,7	8,8	11			
12									7,6	7,7	7,7	7,7	7,6	7,7	7,7	7,8		7,6	7,6	7,7			7,8	7,7	7,7	12			
13										6,7	6,7			6,6	6,7	6,7	6,8		6,9	6,7	6,7			6,8	6,9	6,9	13		
14														5,9	5,9	5,9	6		6	6,1	6,2			6	6	6,1	14		
15														5,4	5,5	5,4	5,5		5,4	5,4	5,5	5,5			5,3	5,4	5,4	15	
16																		4,8	4,9	4,9	4,9	4,9	4,9	4,9	4,9	4,8	4,8	16	
17																		4,3	4,4	4,4	4,4	4,4	4,4	4,4	4,4	4,4	4,4	17	
18																		3,9	4	4	4	4	4	4	4	4	4,1	18	
19																									3,6	3,7	3,7	19	
20																									3,3	3,3	3,3	20	
21																									3	3,1	3,1	3,1	21

t301,102,21301,00,000 / 21302,00,000 / 21303,00,000 / 21304,00,000

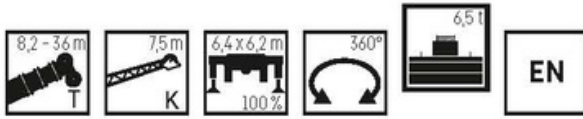
Lift Height (m)	24.9 m				27.7 m				30.4 m				33.2 m				36 m											
	1.5 m				1.5 m				1.5 m				1.5 m				1.5 m											
	0°	20°	40°	60°	0°	20°	40°	60°	0°	20°	40°	60°	0°	20°	40°	60°	0°	20°	40°	60°								
4,5				15,4																							4,5	
5				15,3				12																				5
6								12,1	13,7																			6
7				17,1	15,1			13,4	13,2				11,4	11,4							9							7
8				15,5	14,4																							8
9				12,9	13,1			12,3	12,3				10,8	10,8			8,7	8,6									7,3	9
10				11,2	11,2			10,6	10,7				10,1	10,1			8,3	8,3							7,1	7		10
11				9,6	9,7			9,4	9,2				8,9	9			8	7,9							6,8	6,8		11
12				8,5	8,5			8,2	8,3				7,8	7,8			7,5	7,6							6,6	6,5		12
13				7,6	7,6			7,2	7,3				7,1	7,1			6,7	6,8							6,3	6,2		13
14				6,7	6,7	6,7		6,6	6,6				6,3	6,4			6,2	6,1							5,9	5,9		14
15				5,9	6	6		5,7	5,9	6			5,8	5,8			5,6	5,7							5,3	5,4		15
16				5,4	5,4	5,4		5,3	5,3	5,3			5,3	5,4			5,1	5,1							4,7	4,8		16
17				4,8	4,9	4,9		4,7	4,8	4,8			4,6	4,7	4,8			4,5	4,6						4,3	4,3		17
18				4,3	4,3	4,4		4,3	4,3	4,3			4,2	4,2	4,3			4,1	4,1						3,8	3,9		18
19	3,9	3,9	3,9	4				3,9	3,9	3,9			3,8	3,8	3,8			3,6	3,6	3,7					3,5	3,5		19
20	3,5	3,6	3,6	3,6				3,5	3,5	3,6			3,4	3,4	3,5			3,3	3,3	3,3					3,1	3,1		20
21	3,2	3,3	3,3	3,3				3,2	3,2	3,2			3,1	3,1	3,1			3	3	3				2,7	2,8	2,8		21
22	2,9	2,9	3	3	2,9	2,9	2,9	2,9	2,9	2,9			2,8	2,8	2,8			2,7	2,7	2,7				2,5	2,5	2,5		22
23	2,7	2,7	2,7	2,7	2,6	2,7	2,7	2,7	2,7	2,7			2,5	2,5	2,6			2,4	2,4	2,5				2,2	2,3	2,3		23
24	2,4	2,4	2,5	2,4	2,4	2,4	2,4	2,4	2,4	2,4	2,2	2,3	2,3	2,3	2,3			2,2	2,2	2,2				2	2	2		24
25				2,2	2,2	2,2	2,2	2,2	2,2	2,2	2	2,1	2,1	2,1	2,1			2	2	2				1,8	1,8	1,8		25
26				2	2	2	2	2	2	2	1,8	1,9	1,9	1,9	1,9	1,7		1,8	1,8	1,8				1,6	1,6	1,6		26
27				1,8	1,8	1,8	1,8	1,8	1,8	1,8	1,6	1,7	1,7	1,7	1,7	1,5		1,6	1,6	1,6				1,4	1,4	1,4		27
28											1,5	1,5	1,5	1,5	1,4			1,4	1,4	1,4				1,2	1,3	1,3		28
29											1,3	1,4	1,4	1,4	1,4	1,2		1,3	1,3	1,3				1	1,1	1,1		29
30											1,2	1,2	1,2	1,2	1,1			1,1	1,1	1,1				0,9	0,9	0,9		30
31																1		1	1	1				0,8	0,8	0,8		31
32																0,8		0,8	0,8	0,8				0,7	0,7	0,7		32

t301,102,21301,00,000 / 21302,00,000 / 21303,00,000 / 21304,00,000

LIFTING HEIGHTS



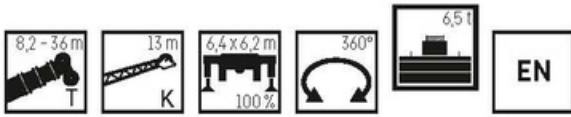
LIFTING CAPABILITIES



	8,2 m				27,7 m				30,4 m				33,2 m				36 m				
	0°	20°	40°	60°	0°	20°	40°	60°	7,5 m				0°	20°	40°	60°	0°	20°	40°	60°	
3	7,1																			3	
3,5	6,8	5,6																		3,5	
4	6,5	5,5																		4	
4,5	6,2	5,3																		4,5	
5	5,9	5,1			8,5															5	
6	5,4	4,6	3,8		8,2			7,4												6	
7	4,8	4,3	3,6	2,7	7,8			7,2					6,3				5,4			7	
8	4,1	4,1	3,5	2,7	7,5	5,5		7					6,2				5,3			8	
9	3,6	3,8	3,4		7,2	5,3		6,8	5,2				6,1	5			5,2			9	
10	3,3	3,6	3,2		6,9	5,2	3,9	6,6	5,1	3,9			6	4,8			5	4,5		10	
11	3	3,2	1,5		6,6	4,9	3,8	2,7	6,4	4,9	3,8		5,9	4,7	3,7		4,9	4,4		11	
12	2,7	2,9	0,6		6,3	4,7	3,8	2,7	6,2	4,8	3,7	2,7	5,8	4,5	3,7	2,7	4,8	4,3	3,5	12	
13	2,5	0,6			6,1	4,5	3,7	2,7	6	4,6	3,7	2,7	5,6	4,3	3,6	2,7	4,7	4,2	3,5	2,6	13
14					5,8	4,4	3,6		5,7	4,4	3,6		5,4	4,3	3,6	2,7	4,5	4,1	3,5	2,6	14
15					5,5	4,3	3,6		5,3	4,3	3,6		5,1	4,2	3,5		4,3	3,9	3,4	2,6	15
16					5,1	4,2	3,5		5	4,2	3,5		4,7	4,1	3,5		4,2	3,8	3,4		16
17					4,6	4,1	3,5		4,6	4,1	3,5		4,2	4	3,4		4	3,7	3,4		17
18					4,2	4	3,5		4,2	4	3,5		3,9	4	3,4		3,8	3,6	3,3		18
19					3,9	3,9	3,4		3,8	3,9	3,4		3,7	3,7	3,4		3,5	3,5	3,3		19
20					3,6	3,7	3,4		3,5	3,7	3,4		3,5	3,4	3,4		3,2	3,4	3,2		20
21					3,3	3,4	3,4		3,3	3,3	3,4		3,2	3,3	3,3		2,9	3,2	3,1		21
22					3,1	3,1			3	3,1	3,2		2,9	3,1	3,1		2,6	2,9	3,1		22
23					2,9	2,9			2,7	2,9	3		2,6	2,9	3		2,4	2,7	2,8		23
24					2,7	2,8			2,5	2,7			2,4	2,6	2,7		2,2	2,4	2,6		24
25					2,4	2,6			2,3	2,5			2,2	2,4			2	2,2	2,3		25
26					2,2	2,4			2,1	2,2			2	2,2			1,8	2	2,1		26
27					2,1	2,2			1,9	2,1			1,8	2			1,6	1,8			27
28					1,9	2			1,7	1,9			1,6	1,8			1,4	1,6			28
29					1,7				1,6	1,7			1,5	1,6			1,3	1,5			29
30					1,6				1,4	1,5			1,3	1,5			1,1	1,3			30
31					1,5				1,3				1,2	1,3			1	1,2			31
32									1,2				1,1	1,2			0,9	1			32
33									1,1				1				0,8	0,9			33
34									1				0,8				0,7	0,8			34
35													0,7				0,6	0,7			35
36													0,7								36
37													0,6								37

t_301_103_02301_00_000 / 02302_00_000 / 02303_00_000 / 02304_00_000

LIFTING CAPABILITIES



	8,2 m				27,7 m				30,4 m				33,2 m				36 m				
	0°	20°	40°	60°	0°	20°	40°	60°	13 m				0°	20°	40°	60°	0°	20°	40°	60°	
3	4,1																			3	
3,5	3,9																			3,5	
4	3,7																			4	
4,5	3,5																			4,5	
5	3,3				4,8															5	
6	3	2,6			4,6			4,4												6	
7	2,8	2,4			4,5			4,2				3,8								7	
8	2,6	2,3			4,3			4,1				3,7				3,3				8	
9	2,4	2,1			4			3,9				3,6				3,2				9	
10	2,2	2	1,7		3,8	2,5		3,7				3,5				3,2				10	
11	2,1	1,9	1,7		3,6	2,4		3,5	2,4			3,3				3,1				11	
12	1,9	1,8	1,6	1,4	3,4	2,3		3,3	2,3			3,2	2,3			3				12	
13	1,8	1,7	1,5	1,4	3,2	2,3		3,2	2,3			3,1	2,2			2,9	2,2			13	
14	1,7	1,6	1,5	1	3,1	2,2	1,7	3,1	2,2	1,7		3	2,2			2,8	2,1			14	
15	1,6	1,6	1,5	0,6	2,9	2,1	1,7	2,9	2,1	1,7		2,9	2,1	1,7		2,7	2,1			15	
16	1,6	1,5	1,4	0,6	2,8	2,1	1,7	1,4	2,8	2,1	1,7	2,8	2	1,6		2,6	2	1,6		16	
17	1,5	1,5	0,7		2,7	2	1,6	1,4	2,7	2	1,6	1,4	2,7	2	1,6	1,4	2,5	2	1,6	1,4	17
18	1,5	0,8	0,7		2,6	2	1,6	1,4	2,6	2	1,6	1,4	2,6	1,9	1,6	1,4	2,5	1,9	1,6	1,4	18
19					2,5	1,9	1,6		2,5	1,9	1,6	1,4	2,5	1,9	1,6	1,4	2,4	1,9	1,6	1,4	19
20					2,4	1,8	1,6		2,4	1,9	1,6		2,4	1,9	1,5		2,3	1,8	1,5	1,4	20
21					2,3	1,8	1,5		2,3	1,8	1,5		2,3	1,8	1,5		2,3	1,8	1,5		21
22					2,2	1,8	1,5		2,2	1,8	1,5		2,3	1,8	1,5		2,2	1,8	1,5		22
23					2,1	1,7	1,5		2,2	1,7	1,5		2,2	1,7	1,5		2,1	1,7	1,5		23
24					2,1	1,7	1,5		2,1	1,7	1,5		2,1	1,7	1,5		2,1	1,7	1,5		24
25					2	1,7	1,5		2	1,7	1,5		2	1,7	1,5		2	1,7	1,5		25
26					1,9	1,6	1,5		2	1,6	1,5		2	1,6	1,5		1,9	1,6	1,5		26
27					1,9	1,6			1,9	1,6	1,5		1,9	1,6	1,4		1,7	1,6	1,4		27
28					1,8	1,6			1,8	1,6	1,4		1,8	1,6	1,4		1,6	1,6	1,4		28
29					1,7	1,5			1,7	1,6			1,6	1,6	1,4		1,4	1,6	1,4		29
30					1,7	1,5			1,6	1,5			1,5	1,5	1,4		1,3	1,5	1,4		30
31					1,6	1,5			1,4	1,5			1,3	1,5			1,1	1,4	1,4		31
32					1,5	1,5			1,3	1,5			1,2	1,4			1	1,2			32
33					1,4	1,5			1,2	1,4			1,1	1,3			0,9	1,1			33
34					1,3				1,1	1,2			1	1,1			0,8	1			34
35					1,2				1	1,1			0,9	1			0,7	0,9			35
36					1,1				0,9				0,8	0,9			0,6	0,8			36
37					1				0,8				0,7	0,8				0,7			37
38									0,7				0,6	0,7				0,6			38
39									0,7												39

t_301_103_03301_00_000 / 03302_00_000 / 03303_00_000 / 03304_00_000

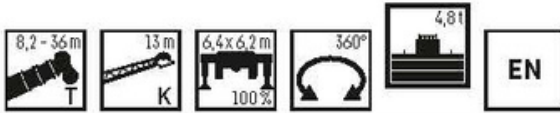
LIFTING CAPABILITIES



	8,2 m				27,7 m				30,4 m				33,2 m				36 m					
	0°	20°	40°	60°	0°	20°	40°	60°	0°	20°	40°	60°	0°	20°	40°	60°	0°	20°	40°	60°		
3	7,1																				3	
3,5	6,8	5,6																			3,5	
4	6,5	5,5																			4	
4,5	6,2	5,3																			4,5	
5	5,9	5,1			8,5																5	
6	5,4	4,6	3,8		8,2			7,4													6	
7	4,8	4,3	3,6	2,7	7,8			7,2					6,3				5,4				7	
8	4,1	4,1	3,5	2,7	7,5	5,5		7					6,2				5,3				8	
9	3,6	3,8	3,4		7,2	5,3		6,8	5,2				6,1	5			5,2				9	
10	3,3	3,6	3,2		6,9	5,2	3,9	6,6	5,1	3,9			6	4,8			5	4,5			10	
11	3	3,2	1,5		6,6	4,9	3,8	2,7	6,4	4,9	3,8		5,9	4,7	3,7		4,9	4,4			11	
12	2,7	2,9	0,6		6,3	4,7	3,8	2,7	6,2	4,8	3,7	2,7	5,8	4,5	3,7	2,7	4,8	4,2	3,5		12	
13	2,5	0,6			6	4,5	3,7	2,7	5,7	4,6	3,7	2,7	5,6	4,3	3,6	2,7	4,7	4,2	3,5	2,6	13	
14					5,6	4,4	3,6		5,4	4,4	3,6		5,1	4,3	3,6	2,7	4,5	4,1	3,5	2,6	14	
15					5,1	4,3	3,6		4,9	4,3	3,6		4,6	4,2	3,5		4,3	3,9	3,4	2,6	15	
16					4,7	4,2	3,5		4,4	4,2	3,5		4,2	4,1	3,5		4,1	3,8	3,4		16	
17					4,2	4,1	3,5		4	4,1	3,5		4	4	3,4		3,7	3,7	3,4		17	
18					3,8	3,9	3,5		3,8	3,9	3,5		3,6	3,6	3,4		3,3	3,6	3,3		18	
19					3,5	3,7	3,4		3,5	3,5	3,4		3,3	3,5	3,4		3	3,3	3,3		19	
20					3,3	3,3	3,4		3,2	3,4	3,3		3	3,3	3,2		2,7	3	3,2		20	
21					3	3,1	3,2		2,9	3,1	3,1		2,7	3	3,1		2,4	2,7	3		21	
22					2,8	2,9			2,6	2,8	3		2,5	2,7	2,9		2,2	2,5	2,7		22	
23					2,5	2,7			2,4	2,6	2,7		2,2	2,5	2,6		2	2,3	2,4		23	
24					2,3	2,4			2,1	2,3			2	2,2	2,4		1,8	2	2,2		24	
25					2,1	2,2			1,9	2,1			1,8	2			1,6	1,8	2		25	
26					1,9	2			1,8	1,9			1,6	1,8			1,4	1,7	1,8		26	
27					1,7	1,8			1,6	1,7			1,5	1,6			1,3	1,5			27	
28					1,6	1,7			1,4	1,6			1,3	1,5			1,1	1,3			28	
29					1,4				1,3	1,4			1,2	1,3			1	1,2			29	
30					1,3				1,1	1,3			1	1,2			0,9	1			30	
31					1,2				1				0,9	1			0,7	0,9			31	
32									0,9				0,8	0,9			0,6	0,8			32	
33									0,8				0,7					0,6				33
34									0,7				0,6									34

t_301_103_22301_00_000 / 22302_00_000 / 22303_00_000 / 22304_00_000

LIFTING CAPABILITIES



	8,2 m				27,7 m				30,4 m				33,2 m				36 m					
	0°	20°	40°	60°	0°	20°	40°	60°	0°	20°	40°	60°	0°	20°	40°	60°	0°	20°	40°	60°		
3	4,1																				3	
3,5	3,9																				3,5	
4	3,7																				4	
4,5	3,5																				4,5	
5	3,3				4,8																5	
6	3	2,6			4,6			4,4													6	
7	2,8	2,4			4,5			4,2				3,8									7	
8	2,6	2,3			4,3			4,1				3,7				3,3					8	
9	2,4	2,1			4			3,9				3,6				3,2					9	
10	2,2	2	1,7		3,8	2,5		3,7				3,5				3,2					10	
11	2,1	1,9	1,7		3,6	2,4		3,5	2,4			3,3				3,1					11	
12	1,9	1,8	1,6	1,4	3,4	2,3		3,3	2,3			3,2	2,3			3					12	
13	1,8	1,7	1,5	1,4	3,2	2,3		3,2	2,3			3,1	2,2			2,9	2,2				13	
14	1,7	1,6	1,5	1	3,1	2,2	1,7	3,1	2,2	1,7		3	2,2			2,8	2,1				14	
15	1,6	1,6	1,5	0,6	2,9	2,1	1,7	2,9	2,1	1,7		2,9	2,1	1,7		2,7	2,1				15	
16	1,6	1,5	1,4	0,6	2,8	2,1	1,7	2,8	2,1	1,7	1,4	2,8	2	1,6		2,6	2	1,6			16	
17	1,5	1,5	0,7		2,7	2	1,6	2,7	2	1,6	1,4	2,7	2	1,6	1,4	2,5	2	1,6			17	
18	1,5	0,8	0,7		2,6	2	1,6	2,6	2	1,6	1,4	2,6	1,9	1,6	1,4	2,5	1,9	1,6	1,4		18	
19					2,5	1,9	1,6	2,5	1,9	1,6	1,4	2,5	1,9	1,6	1,4	2,4	1,9	1,6	1,4		19	
20					2,4	1,8	1,6	2,4	1,9	1,6		2,4	1,9	1,5		2,3	1,8	1,5	1,4		20	
21					2,3	1,8	1,5	2,3	1,8	1,5		2,3	1,8	1,5		2,3	1,8	1,5			21	
22					2,2	1,8	1,5	2,2	1,8	1,5		2,3	1,8	1,5		2,2	1,8	1,5			22	
23					2,1	1,7	1,5	2,1	1,7	1,5		2,1	1,7	1,5		2,1	1,7	1,5			23	
24					2	1,7	1,5	2,1	1,7	1,5		2	1,7	1,5		1,9	1,7	1,5			24	
25					1,9	1,7	1,5	2	1,7	1,5		2	1,7	1,5		1,7	1,7	1,5			25	
26					1,9	1,6	1,5	1,9	1,6	1,5		1,8	1,6	1,5		1,5	1,6	1,5			26	
27					1,8	1,6		1,7	1,6	1,5		1,6	1,6	1,4		1,4	1,6	1,4			27	
28					1,7	1,6		1,6	1,6	1,4		1,5	1,6	1,4		1,2	1,5	1,4			28	
29					1,6	1,5		1,4	1,5			1,3	1,5	1,4		1,1	1,4	1,4			29	
30					1,5	1,5		1,3	1,5			1,2	1,4	1,4		1	1,2	1,4			30	
31					1,3	1,5		1,2	1,4			1	1,3			0,9	1,1	1,3			31	
32					1,2	1,4		1,1	1,2			0,9	1,1			0,8	1				32	
33					1,1	1,2		0,9	1,1			0,8	1			0,6	0,9				33	
34					1			0,8	1			0,7	0,9				0,7				34	
35					0,9			0,8	0,9			0,6	0,8				0,6				35	
36					0,8			0,7					0,7									36
37					0,7			0,6					0,6									37

t 301,103,23301,00,000 / 23302,00,000 / 23303,00,000 / 23304,00,000